

# Accelerera energiomställningen genom hållbar värme och kyla

*Informationsmöte kring utlysningen  
inom programmet Termo.*

*Tis 28 augusti kl. 14-15*

*Forskning och innovation  
– en del av Energimyndigheten.*



# Agenda

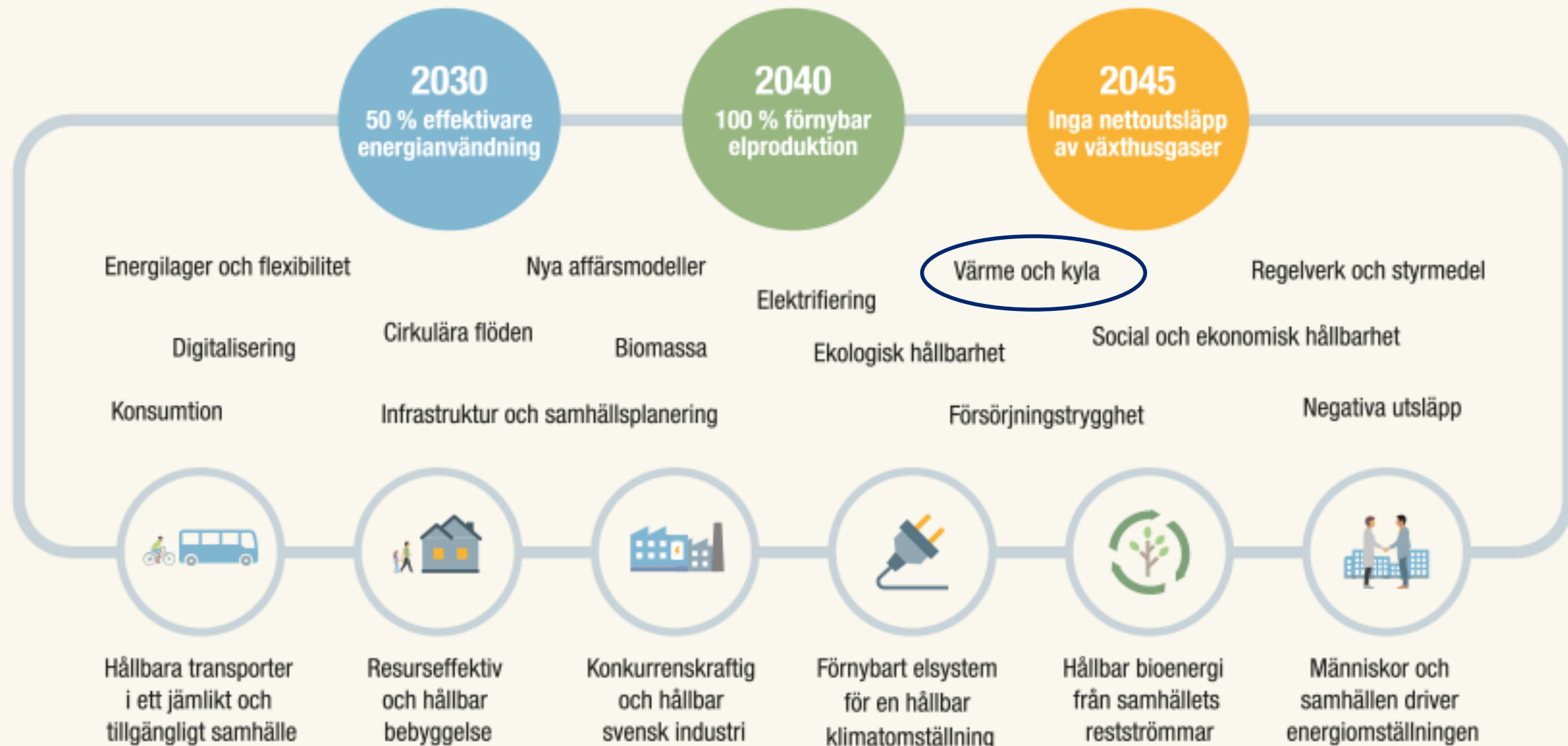
- Accelerera energiomställningen för ett hållbart samhälle
- Energimyndighetens Värme och kyla strategi
- Om programmet Termo
- Vilka utmaningar utlysningen ska bidra till
- Avgränsningar
- Vem kan söka?
- Bedömningskriterier
- Hur söker man?
  - Vad ska ansökan innehålla?
  - Hur söker man i e-kanalen?
- Frågor

# Betydligt rejälare språng krävs för klimatet

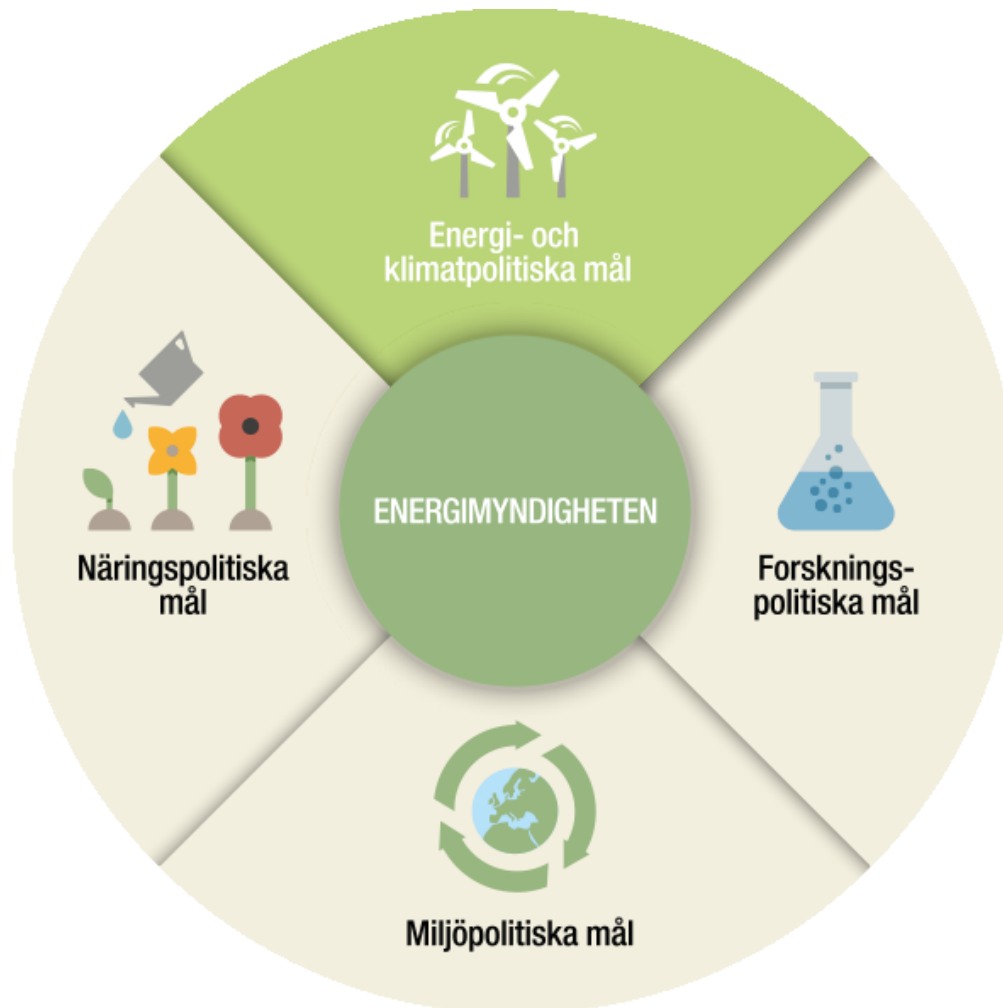
Sverige ska bli världens första fossilfria välfärdsland



## Sverige ska bli världens första fossilfria välfärdsland



# Forskning och innovation som ger mervärde inom flera politikområden



# Forskning och innovation bidrar till olika delar i samhället



- Aktörer och kompetens
- Teknik och produkter (varor och tjänster)
- Flexibel och robust infrastruktur
- Användning och konsumtion
- Metoder arbetssätt och processer
- Regler och avtal

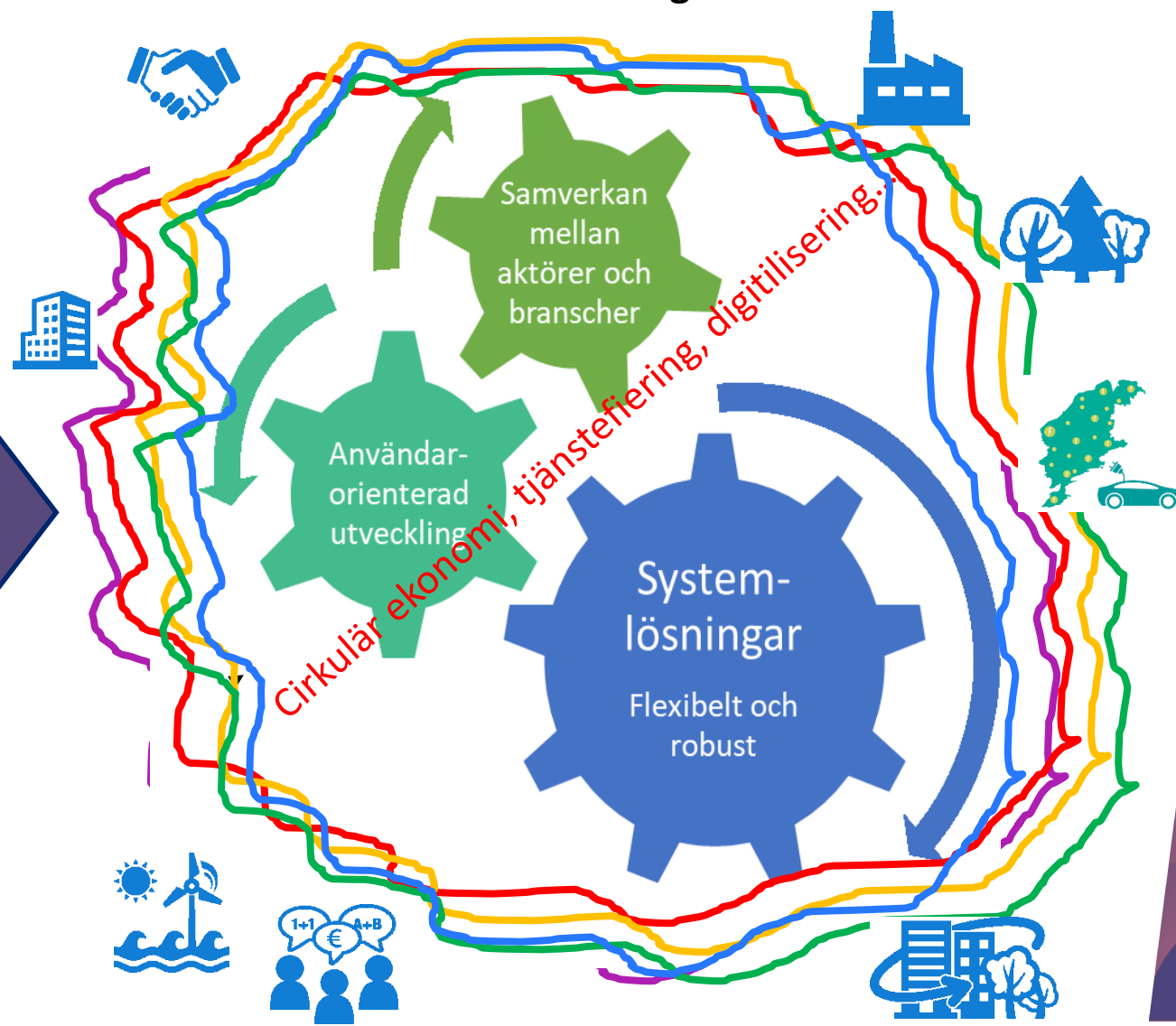
# Energimyndighetens Värme och kyla strategi

## 2016-läge

- Branschspecifika utmaningar och inkrementell utveckling
- Fragmenterade satsningar på värme och kyla inom olika program och satsningar
- Fokus på teknikutveckling

- Helhetssyn på resurserna
- Användarbehov
- Samspel i energisystemet
- Innovation för jobb och klimat
- Omvärldsförändringar

## Mission orienterat läge



# Översyn av strategin för värme och kyla

## Omvärldsbevakning

- **Globalt** - Värme utgör en betydande del av klimatpåverkan. Ökande kylbehov. Exportmöjligheter för svensk industri
- **Sverige** - Värme och kyla nästan förnybar. Kan bidra ytterligare till: flexibilitet, elektrifieringen, cirkulära flöden, negativa utsläpp, energilagring

## Effekt och utfall

- **Effekt** – Energi- och klimatpolitiska mål, Kigali mål, Näringspolitiska mål, Miljöpolitiska mål, Agenda 2030
- **Utfall** – Energiresurser, Resurseffektiv användning, Samspel i energisystemet, Innovations för jobb och klimat (utfallsmål bibehållna)
- **Prioriterade områden:** Systemlösningar (flexibelt och robust), samverkan mellan aktörer och branscher, användarorienterad utveckling

## Energimyndighetens portfölj

- **Termo** – helhetsgrepp på värme- och kylaområdet. Missioninriktat angreppssätt.
- Kompletterar angränsande satsningar.



# Om programmet Termo

- Programmet baseras på Energimyndighetens Forsknings och innovationsstrategi för hållbar värme och kyla
- Området viktigt för flexibilitet i energisystemet och effektivt resursutnyttjande. Bidrar till cirkulära flöden, energilagring, elektrifiering, negativa utsläpp och hållbara samhällen.
- Värme och kyla prioriterat i exportstrategin – programmet kan bidra till nya exportmöjligheter. Efterfrågan på hållbara värme- och kylalösningar är ökande.

# Vision: Ett hållbart energisystem

Sveriges värme- och kylsystem möjliggör en hållbar och resurseffektiv omställning av energisystemet.

Sverige är världsledande på flera områden inom värme- och kylsystem där branschens befintliga, samt nya aktörer, tillsammans skapar ny kunskap, innovationer, ekotjänster och hållbara samhällsekonomiska modeller i ett globalt perspektiv.

Sverige inspirerar till energi- och klimatomställning genom samverkan mellan värme- och kyla- samt med elsystemen till förmån för medborgarna på såväl lokal, regional, nationell som internationell nivå.



# Områdets bidrag



# Vilka utmaningar ska vi möta med utlysningen?

## **Utmaning 1 Energiresurser**

Energi för värme och kyla utgörs av återvunnen och förnybar energi. Överskottsvärme från olika sektorer nyttiggörs och kommer samhället till nytta.

## **Utmaning 2 Samspel i energisystemet**

Samspel mellan värme och kyla och andra energibärare bidrar till ett resurs- och kostnadseffektivt energisystem samt en trygg energiförsörjning.

## **Utmaning 3 Resurseffektiv användning**

Värme- och kyla används på ett resurseffektivt sätt med minimal miljöpåverkan. Användarna drar nytta av konkurrenskraftiga priser på lokala marknader.

# Sammanfattning

**Omfattning stöd?** Ca 60 Mkr  
**Hur söker jag?** Via e-kanalen  
**Sista ansökningsdag** **18 augusti 2020**

**Projektstart** Tidigast 1 december 2020  
**Projekt slut** Senast 31 december 2024

**På Energimyndighetens hemsida kan du läsa mer om programmet och vilka projekt som blivit beviljade**

<http://www.energimyndigheten.se/forskning-och-innovation/forskning/omraden-for-forskning/termo--varme-och-kyla-for-framtidens-energisystem/>



# Avgränsningar

*Forskning och innovation  
– en del av Energimyndigheten.*



# Avgränsningar

## *Tillförsel och omvandling av bränsle*

Tekniska frågor kring tillförsel och omvandling av bränsle till värme, el, drivmedel och industriella produkter inkluderas inte i utlysningen. Systemfrågor kring tillförsel och omvandling av bränsle utifrån ett värme- och kylaperspektiv kan dock ingå i utlysningen.

## *Byggnader*

Forskning kring energieffektivisering av byggnader, eller energianvändning i stort ingår inte utlysningen. Däremot ingår frågor kring resurseffektiv användning av värme och kyla och tillvaratagande av överskottsenergi.

## *Transport*

Endast forskning- och innovation av nya värme- och kylalösningar som är generiska och applicerbara även inom andra branscher än inom transportområdet är aktuella att inrymmas. Detta kan till exempel vara ventilationssystem.

*Demonstrationsprojekt som söker mer än 5 Mkr* hänvisas till en särskild satsning på pilot- och demonstration som finns beskrivet på Energimyndighetens hemsida. Pilot- och demonstrationsprojekt inom värme och kyla ingår i utlysningen och kan beviljas upp till 5 Mkr i stöd.

# Vem kan söka?

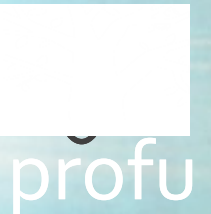
- Företag och branschorganisationer
- Offentlig sektor
- Forskningsinstitut
- Universitet och högskolors samhällsvetenskapliga, humanistiska, tekniska och naturvetenskapliga discipliner





# Innovationskluster TERMO – rådgivande funktion

- ✓ Utveckla projektidé
- ✓ Matchmaking mellan akademi, företag, branschorganisationer, användare
- ✓ Bygga upp projektkonsortiet-skapa framtida samarbete
- ✓ Nätverk – nya kontakter – bra dialog
- ✓ Identifiera gemensamma problem – samspel mellan aktörer
- ✓ Kunskapsutbyte och erfarenhetsåterföring - projektresultat spridning
- ✓ Lyfta forsknings- och innovationsresultat inom värme- och kylsystem till marknaden.
- ✓ Mer info och kontakt: [Energimyndighetens hemsida](#)



# Projektförslag välkomnas särskilt där:

- Projekt där olika typer av aktörer (bransch, akademi, offentlig sektor och forskningsinstitut) samverkar ses som positivt
- projekt som inkluderar en tvärdisciplinär ansats,
- projekt som inkluderar internationellt samarbete (inklusive projekt där internationella investerare deltar),
- projekt där små- och medelstora företag kan kommersialisera projektresultaten.

# Bedömningskriterier

## **Omställningspotential för energisystemet**

- Projektets potential att bidra till utvecklingen av energisystemet utifrån utlysningens utmaningar.

## **Innovationshöjd och vetenskaplig excellens**

- Innefattar projektet en ny idé eller innovation?
- Tillför lösningen ett värde för den tilltänka kunden eller användaren?
- Bidrar projektet till att föra forskningsfronten framåt?
- Projektet bedöms hålla hög vetenskaplig kvalitet?

# Bedömningskriterier

## **Nyttiggörande och spridning**

- I vilken mån kan projektet komma till nytta, t.ex. genom kunskapsuppbyggnad, publikationer, nya varor, tjänster eller processer, kommersialisering?
- Finns en plan för hur resultaten ska nyttiggöras och spridas?
- Finns det ett identifierat behov för projektets resultat, t.ex. en tydlig kunskapslucka eller marknadspotential?

## **Genomförbarhet**

- Är målen med projektet mätbara, konkreta, väldefinierade och rimligt ambitiösa?
- Är förslaget till arbetsplan konkret och tidsmässigt realistisk?
- Har aktörerna rätt kompetens och rätt resurser för att genomföra satsningen?
- I vilken grad deltar och bidrar den aktör som ska kommersialisera eller nyttiggöra resultatet till projektet?
- Är budgeten rimlig i för hållande till de tänkta insatserna och målen?

# Bedömningskriterier

## Särskilt efterfrågat i utlysningen

- Ingår samverkan mellan olika typer av aktörer (bransch, akademi och forskningsinstitut) i projektet?
- Inkluderar projektet en tvärdisciplinär ansats?
- Inkluderar projektet internationellt samarbete?
- Ingår små- och/eller medelstora företag som kan kommersialisera projektresultaten?

## Jämställdhet

- Hur väl hanterar projektet jämställdhet gällande konsortiets sammansättning?
- Hur hanteras genus och mångfald i projektets frågeställningar när det är relevant?



# Hur söker man?

Anvisningar för ansökan i e-kanalen

# Ansökan ska innehålla

- **Motivering:** En beskrivning av hur väl det sökta projekt svarar mot utlysningens inriktning och mål.
- **Bakgrund:** En beskrivning av det aktuella forskningsläget (omvärldsbevakning) samt en analys av på vilket sätt det sökta projektet bidrar med något nytt i detta.
- **Mål:** Mätbara mål som ska vara formulerade på sådant vis att de kan uppfyllas under projektets löptid. Syftet med projektet bör vara tydligt formulerat.
- **Genomförande:** En tydlig redogörelse för vald metod och en konkret plan för vad som ska göras samt av vem (uppdelat på arbetspaket)
- **Nyttiggörande:** En tydlig redogörelse för hur kommunikation av projektets resultat kommer att genomföras och som visar vilka som är mottagare av projektets resultat samt vilka aktiviteter som planeras för att de ska få ta del av projektets resultat.
- **Resultatredovisning:** Redovisa hur resultatet kommer att spridas
- **Språk:** Ansökan ska i första hand skrivas på svenska. Texten ska vara skriven så att den som inte är insatt i ämnet har möjlighet att förstå vad projektet handlar om. En engelsk text ska kompletteras med en svensk sammanfattning. **Vid behov kan Energimyndigheten under beredningen begära att engelsk text översätts till svenska.**

# Viktigt med en korrekt och fullständig ansökan

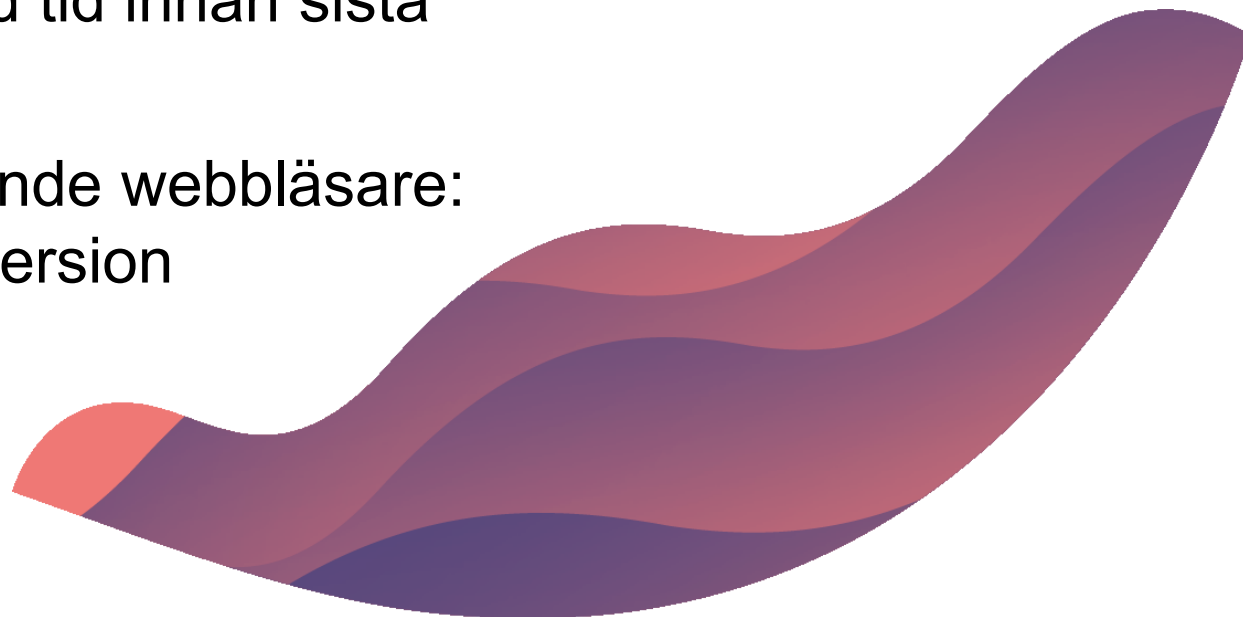
- **Ansökningar som inte innehåller begärd information i e-kanalens fält kan komma att avslås utan att Energimyndigheten begär komplettering av dessa.**

Under granskningstiden har Energimyndigheten rätt att begära in kompletteringar från sökande. Sökande har emellertid inte rätt att kräva att ansökan ska kompletteras efter det att ansökningstiden gått ut.

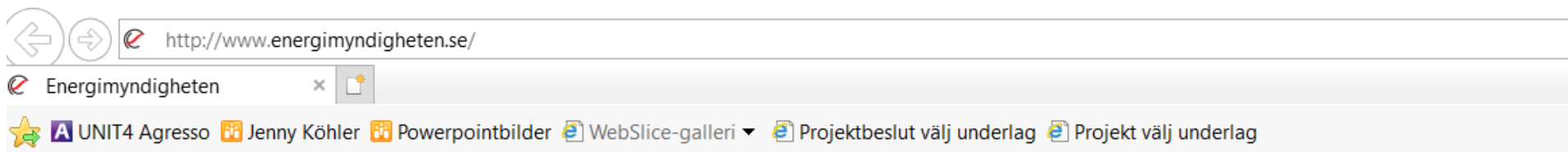


# Ansök i e-kanalen

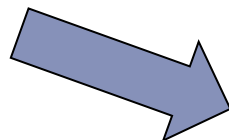
- Sista ansökningsdatum är **18 augusti 2020**.
- Ansökan skickas in av projektledaren via Energimyndighetens elektroniska verktyg [e-kanalen](#).
- För att få tillgång till e-kanalen behöver **projektledaren** först ansöka om behörighet (var ute i god tid innan sista ansökningsdatum).
- **OBS!** E-kanalen fungerar med följande webbläsare:
  - Internet Explorer 11 eller senare version
  - Chrome 71 eller senare version
  - Safari



Gå in på: [www.energimyndigheten.se](http://www.energimyndigheten.se)



"E-kanalen" där du ansöker om stöd finns längst ner i till höger på hemsidan



## E-kanalen

I **E-kanalen** kan du ansöka om stöd till:

Forskning


Teknikutveckling

Marknadsintroduktion









Energikartläggning

När behörighet  
erhållits, logga in i E-  
kanalen och välj "Ny  
ansökan" i  
vänsterkolumnen.



**E-kanalen** 

Start

- Utlysning 
- Enskilt projekt 
- Affärsutveckling 
- Planeringsbidrag 
- Resebidrag 
- Energi- och klimatrådgivare 
- Energieffektiviseringsstöd 
- Stöd till Energikartläggning 

Energimyndighetens Program  
Utlysning

Forsknings och innovationsprogrammet SamspeL 2016-2020 ▾

- Våli utlysning -  
Industrins energi- och klimatomställning

**Kontakta oss:**

**Telefontjänst**  
Telefontid: 07.00 - 17.00  
(helgfria vardagar)

Tfn: 016-544 22 11

[Energikartläggningsstöd](#)

[Övriga ärenden](#)

**Användarhandledningar**

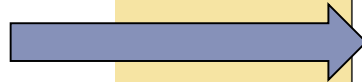
[Lathund](#)

[Planeringsbidrag](#)

[Energikartläggningsstöd](#)

v.2.13.0.28991

Gå vidare




Klicka därefter i  
"Utlysning" i listan  
samt välj bland  
Energimyndighetens  
program samt  
utlysning i  
rullgardinsmenyerna.

Sökande är det företag eller organisation som är ansvarigt för projektet.

Den sökande ansvarar för kontakten och rapporteringen mot Energimyndigheten.

Det är också den sökande som tar emot bidraget och sköter fördelningen till eventuella projektparter.

# E-kanalen



- Start
- Ny ansökan**
- Påbörjade ansökningar
- Skickade ansökningar
- Pågående ärenden
- Avslutade ärenden
- Logga ut

Sökande | Intressenter | Projekt | Kostnader | Finansiering | Bilagor | Kontroll | Insändning

Energimyndighetens program: Forsknings och innovationsprogrammet SamspeL 2016-2020  
Utlysning: SamspeL 2016-2

Ansökningens namn:

Organisationsnummer:  Företag/Organisation\*

Telefon  
 E-post  
 Webb

Län: Kommun, Land | Plusgiro: Bankgiro, Bankkonto |  Ange minst ett giro/konto

Institution/Avdelning:

Projektleddare: Namn\* Telefon\*  
**Mimmi Magnusson** E-post: [mimmi.magnusson@energimyndigheten.se](mailto:mimmi.magnusson@energimyndigheten.se)  
Fax:

**Kontakta oss:**  
**Telefonsupport**  
Telefontid: 07.00 - 17.00 (helgfria vardagar)  
Tfn: 016-544 22 11  
[Energi kartläggningsstöd](#)  
[Övriga ärenden](#)

**Användarhandledningar**  
[Lathund](#)  
[Planeringsbidrag](#)  
[Energi kartläggningsstöd](#)

v.2.13.0.28991

Under "Samfinansiärer" anges alla organisationer som bidrar ekonomiskt till projektet (även sökande om så är fallet).

Om bidraget sker genom naturainsatser ska Energimyndighetens [Villkor för beviljade projekt](#) följas, som finns som bilaga till utlysningstexten i samma dokument som utlysningstexten. **OBS!** Naturainsatserna ska vara verkliga lönekostnader utan OH. Inte en Schablon.

Under "Samarbetspartner" anges organisationer som deltar i projektet men som inte bidrar ekonomiskt.

Startsida E-kanalen Energimyndigheten

Sökande Intressenter Projekt Kostnader Finansiering Bilagor Kontroll Insändning

### Samfinansiärer

Utländsk	Org.nr/Pers.nr	Organisation/Person (om uppgifter saknas, skapa ny med knappen Ny org/pers)	Kategori		
<input type="checkbox"/>	<input type="text"/>	<input type="text"/> <input type="button" value="Ny org/pers"/>	<input type="text"/>	<input type="checkbox"/>	

**Förklaring till val av kategori:**

- UoH UoH, offentliga organ m.m.
- Företag företag, branschinstitut och branschorg.
- Privatperson privatpersoner
- Internationell internationella organisationer och företag (sätts som kategori när kryssrutan "Utländsk" fylls i)

Samfinansiering ej klar

### Samarbetspartner

Orgnr och orgnamn	Kontaktperson förnamn	Kontaktperson efternamn	Telefon		
<input type="text"/>	<input type="text"/>	<input type="text"/>	<input type="text"/>	<input type="checkbox"/>	

### Doktorander

Förnamn	Efternamn	Start datum		
<input type="text"/>	<input type="text"/>	<input type="text"/>	<input type="checkbox"/>	

Telefonsupport  
Telefontid: 08.00 - 12.00  
(helgfria vardagar)  
fn: 016-544 22 11  
[Energikartläggning](#)

Markera om ansökan är en fortsättning på ett tidigare projekt eller ett nytt projekt.

Välj alternativet "Bidrag".

**"Projekttiteln"** är en kort beskrivning av projektet på högst tio ord. Denna anges på både svenska och engelska.

**"Projekt-sammanfattningen"** skrivs både på svenska och engelska och på ett sådant sätt att den i ämnet oinvidde förstår projektets innehåll och syfte.

The screenshot shows the E-kanalen web portal. The browser address bar displays <https://www1.stem.se/ekanalen/>. The page header includes the E-kanalen logo and the Energimyndigheten logo. A navigation menu contains tabs for Sökande, Intressenter, Projekt, Kostnader, Finansiering, Bilagor, Kontroll, and Insändning. The main content area has two radio buttons: "Ansökan avser nytt projekt" (selected) and "Ansökan avser fortsättning på tidigare projekt." Below this is a text input field for "Ange projektnr:". Underneath, there are two radio buttons: "Bidrag" (selected) and "Villkorsslån". The form includes three text input fields: "Projekttitel (på svenska)\*", "Projekttitel (på engelska)\*", and "Projektsammanfattning (på svenska, max 1000 tecken)\*". A "Spara" button is located at the bottom right of the form area. On the left side of the page, there is a sidebar with a menu containing "Skicka...", "Pågående...", "Avslutade ärenden...", and "Logga ut". Below the menu is a "Kontakta oss:" section with a "support" link and a phone number "016-...". There are also links for "Energi kartläggning", "Energi effektiviseringsstöd", "Användarhandledningar", and "Energikartlägningscheckar".

Projekt får inte påbörjas innan beslut har fattas på Energimyndigheten. Tidigaste startdatum är 1 december 2020. Projektet kan som längst pågå till 31 december 2024.

**Motiveringsavsnittet** ska inledas med hur det tänkta projektet uppfyller utlysningstextens kriterier och riktlinjer samt hur det bidrar till att programmets mål uppnås.

**Bakgrunden** ska beskriva både området för ansökan och bakgrunden till aktuell ansökan. Redogör för en omvärldsbevakning samt beskriv hur projektet eventuellt kopplar till övriga pågående och genomförda satsningar.

The screenshot shows the 'E-kanalen' web portal in Microsoft Internet Explorer. The browser address bar shows 'https://www1.stem.se/ekanalen/'. The page title is 'Microsoft Internet Explorer provided by Statens Energimyndighet'. The main header features the 'E-kanalen' logo and the 'Energimyndigheten' logo. A navigation menu includes 'Sökande', 'Intressenter', 'Projekt', 'Kostnader', 'Finansiering', 'Bilagor', 'Kontroll', and 'Insändning'. The 'Projekt' tab is selected. The main content area is titled 'Handläggare som ansökan diskuterats med' and contains several input fields: 'Förnamn:', 'Efternamn:', 'Datum för projektstart:\*' (with a calendar icon), 'Tidpunkt då projektet beräknas vara klart:\*' (with a calendar icon), and 'Totalt sökt belopp:\*'. Below these fields are two large text areas labeled 'Motivering\*' and 'Bakgrund\*'. A 'Spara' button is located at the bottom right of the form. On the left side, a sidebar menu is visible with items like 'Start', 'Ny ansökan', 'Påbörjade ansökningar', 'Skickade ansökningar', 'Pågående ärenden', 'Avslutade ärenden', 'Kon...', 'Telefonsupport', 'Energikartläggning', 'Användarhandledningar', 'Lathund', and 'Planeringsbidrag'. Three blue arrows point from the text on the left to the 'Motivering\*' and 'Bakgrund\*' fields in the form.

Ange såväl det övergripande syftet/målet med projektet samt de specifika målen.

### Målformuleringen ska vara SMART

(Specificerad, Mätbar, Accepterad, Realistisk och Tidsatt) och i kvantitativa termer.

I **genomförande** beskrivs vad som ska göras, på vilket sätt och av vem.

Dela gärna upp projektet i olika arbetspaket och uppge den beräknade kostnaden för varje arbetspaket. Presentera också en tidplan för projektet, gärna med etappmål/milstolpar.

Om olika samarbeten ska genomföras under projektet ska det beskrivas hur dessa är avsedda att utföras.

Microsoft Internet Explorer provided by Statens Energimyndighet

https://www.1.stem.se/ekanalen/

Startsida E-kanalen Microsoft Lync Web App

Visa Favoriter Verktyg Hjälp

# E-kanalen

Energimyndigheten

Sökande Intressenter Projekt Kostnader Finansiering Bilagor Kontroll Insändning

Mål\*

Genomförande\*



Beskriv hur **resultaten ska redovisas**. Alla projekt måste lämna in en slutrapport till Energimyndigheten, men resultaten kan också redovisas i exempelvis andra rapporter, vetenskapliga artiklar, på hemsidor eller i branschtidningar.

Beskriv hur projektets resultat ska **nyttiggöras**, spridas samt vilka aktörer som kommer att dra nytta av resultaten. Resultatredovisningen kan vara en viktig del av nyttiggörandet.

Microsoft Internet Explorer provided by Statens Energimyndighet

https://www1.stem.se/ekanalen/

Startsida E-kanalen Microsoft Lync Web App

Visa Favoriter Verktyg Hjälp

# E-kanalen

Energimyndigheten

- Start
- Ny ansökan**
- Påbörjade ansökningar
- Skickade ansökningar
- Pågående ärenden
- Avslutade ärenden

**Telefonsupport**  
Telefontid: 08.00 - 12.00 (helgfria vardagar)  
Tfn: 016-544 22 11

[Energieffektiviseringsstöd](#)

[Övriga ärenden](#)

**Användarhandledningar**

[Lathund](#)

[Planeringsbidrag](#)

[Effektiviseringsstöd](#)

[Energikartläggningsscheckar](#)

Sökande Intressenter Projekt Kostnader Finansiering Bilagor Kontroll Insändning

Resultatredovisning

Nyttiggörande/Exploatering

Stimulansseffekt

Spara

Under kostnader ska **endast de stödberättigande kostnaderna** redovisas. Det innebär att om projektet har kostnader för utrustning eller material så ska eventuellt restvärde vid projektets slut borträknas från stödberättigande kostnaderna. Alla kostnader ska delas upp på de poster som finns i formuläret.

En mer detaljerad budget får gärna bifogas ansökan i form av en bilaga.

Endast sökande från universitet, högskolor och forskningsinstitut anger indirekta kostnader.

Om projektet har kostnader för utrusning, material eller övriga kostnader ska dessa specificeras samt restvärde anges. Ange även att det inte uppstår något restvärde om så är fallet.

Microsoft Internet Explorer provided by Statens Energimyndighet

https://www.1.stem.se/ekanalen/

Startsida E-kanalen Microsoft Lync Web App

Visa Favoriter Verktyg Hjälp

E-kanalen Energimyndigheten

Sökande Intressenter Projekt Kostnader Finansiering Bilagor Kontroll Insändning

Kostnader (endast stödberättigande kostnader) per år

År  År  År  År  År  Summa

Lönekostnader	<input type="text"/>	<input type="text"/>	<input type="text"/>	<input type="text"/>	<input type="text"/>	<input type="text"/>
Köpta tjänster	<input type="text"/>	<input type="text"/>	<input type="text"/>	<input type="text"/>	<input type="text"/>	<input type="text"/>
Utrustning	<input type="text"/>	<input type="text"/>	<input type="text"/>	<input type="text"/>	<input type="text"/>	<input type="text"/>
Material	<input type="text"/>	<input type="text"/>	<input type="text"/>	<input type="text"/>	<input type="text"/>	<input type="text"/>
Laboratriekostnad	<input type="text"/>	<input type="text"/>	<input type="text"/>	<input type="text"/>	<input type="text"/>	<input type="text"/>
Resor	<input type="text"/>	<input type="text"/>	<input type="text"/>	<input type="text"/>	<input type="text"/>	<input type="text"/>
Övriga kostnader	<input type="text"/>	<input type="text"/>	<input type="text"/>	<input type="text"/>	<input type="text"/>	<input type="text"/>
Indirekta kostnader	<input type="text"/>	<input type="text"/>	<input type="text"/>	<input type="text"/>	<input type="text"/>	<input type="text"/>

Spara

Ange sökta medel från Energimyndigheten samt samfinansiärernas finansiering per kalenderår. Den procentuella fördelningen visas längre ner på sidan. Summan av sökta medel och samfinansiering ska vara detsamma som totala stödberättigade kostnader.

De **tillåtna stödnivåerna** bestäms av artikel 25 i kommissionens förordning (EU) nr 651/2014 om statligt stöd till forskning, utveckling och innovation. Se utlysningstexten för mer information.

Ange även om pengar sökts från annan myndighet i Sverige eller inom EU.

Microsoft Internet Explorer provided by Statens Energimyndighet

https://www1.stem.se/ekanalen/

Startsida E-kanalen Microsoft Lync Web App

Visa Favoriter Verktyg Hjälp

# E-kanalen

Energimyndigheten

Sökande Intressenter Projekt Kostnader Finansiering Bilagor Kontroll Insändning

### Sökta medel från Energimyndigheten\*

Kalenderår	Belopp		
<input type="text"/>	<input type="text"/>	<input type="checkbox"/>	

### Samfinansiärs finansiering

Kalenderår	Samfinansiär	Belopp	
<input type="text"/>	<input type="text"/>	<input type="text"/>	<input type="checkbox"/>

### Fördelning

Organisation	Total	Procentuell fördelning

Är detta projekt lika med ansökan till annan myndighet eller annan statlig/kommunal finansier?

Nej  
 i vissa delar  
 i sin helhet

Ange vilken/vilka

Är detta projekt lika med ansökan till EG-finansier?

Spara

**Kontakta oss:**

**Telefontjänst**  
Telefontid: 08.00 - 12.00 (helgfria vardagar)  
Tfn: 016-544 22 11

[Energi kartläggning](#)  
[Energi effektiviseringsstöd](#)  
[Övriga ärenden](#)

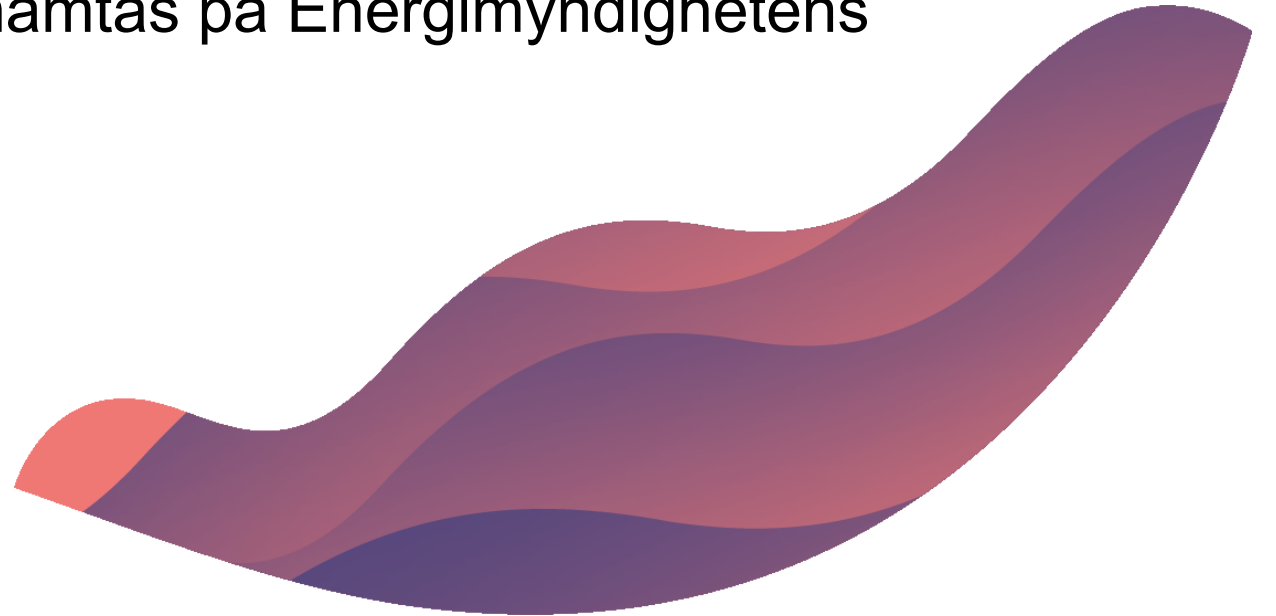
**Användarhandledningar**  
[Lathund](#)  
[Planeringsbidrag](#)  
[Effektiviseringsstöd](#)  
[Energi kartläggningscheckar](#)

# Stödnivåer för FoU-projekt

- **Olika klassificering:** Genomförbarhetsstudie, grundforskning, industriell forskning och experimentell utveckling, se definitioner i artikel 2 i kommissionens förordning (EU) nr 651/2014. Informationen finns även beskriven på Energimyndighetens hemsida [Rättsliga förutsättningar för att få stöd](#) samt i bilaga till utlysningstext.
- **Stödberättigade kostnader:**
  - Personal
  - Instrument och utrustning
  - Byggnader och mark
  - Konsulter och tillgång till teknik
  - Övriga kostnader
- **Stödnivåer:**
  - Stöd till aktörer med ekonomisk verksamhet ges enligt förordning (2008:761) om statligt stöd till forskning och utveckling samt innovation inom energiområdet.
  - Stöd till aktörer med icke ekonomisk verksamhet dvs offentliga organisationer såsom universitet, högskolor, kommuner och ibland forskningsinstitut ges enligt Energimyndighetens regleringsbrev

# Kostnadsfördelningstabell

- Observera att stödnivån beräknas per deltagande organisation. Det är därför viktigt att varje deltagare, dess kostnader, ekonomiska bidrag samt stöd redovisas.
- Samtliga projekt med mer än en deltagare ska därför bifoga kostnadsfördelningstabellen (som hämtas på Energimyndighetens webbplats) under "Bilagor".



# Bilagor

- Övrig information om projektet som Energimyndigheten bör känna till kan delges i bilagor t ex CV för projektledare samt, CV från kontakt-/huvud- personer från övriga organisationer som deltar i projektet.





Välkommen med din ansökan!

**Kontaktpersoner:**

Sofia Andersson

Benny Fillman

Emina Pasic

**Besök oss på**

[www.energimyndigheten.se](http://www.energimyndigheten.se)

[www.energivarlden.se](http://www.energivarlden.se)