

The image is a composite of three distinct scenes. The top-left corner shows a close-up of solar panels on a building's roof, with two wind turbines visible in the background against a clear blue sky. The top-right section is a semi-transparent blue overlay containing the title text. The bottom half of the image is dominated by a woman with long, wavy brown hair, wearing a blue denim jacket and a red scarf, sitting in a lush green garden. She is smiling and looking towards the right, with her hands near a woven basket filled with fresh vegetables like tomatoes and carrots. In the background of the garden, other people are visible, including a child and another person standing. The overall atmosphere is bright and positive, suggesting a connection between clean energy and sustainable living.

# Människa, Energisystem och Samhälle (MESAM)

*Forskning och innovation  
– en del av Energimyndigheten.*



## Disposition

1. Människa Energisystem och Samhälle
2. Utlysningens omfattning
3. Bedömning av ansökan
4. Att skriva bra ansökan
5. Praktisk vägledning till Mina Sidor

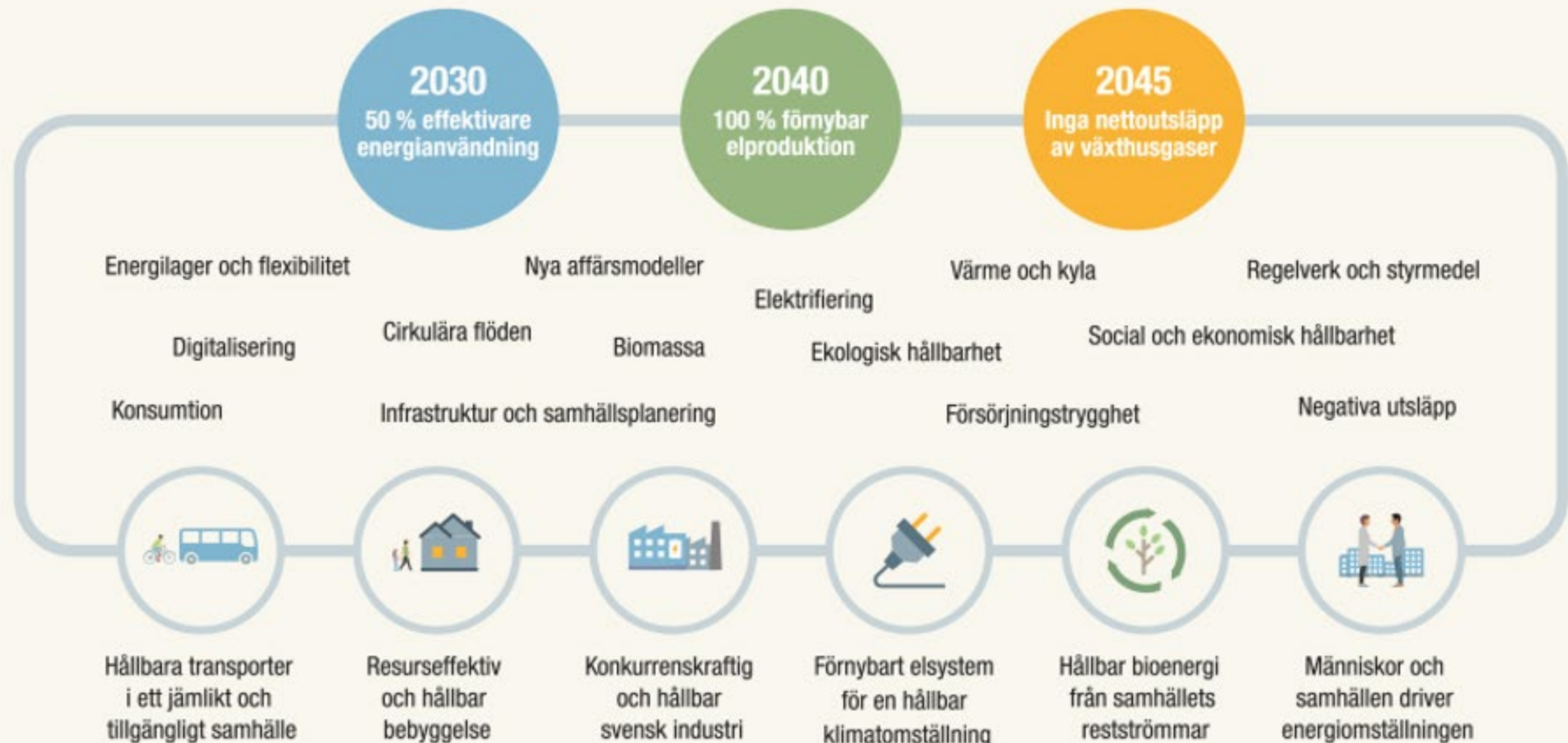


1. **Människa Energisystem och Samhälle**
2. Utlysningens omfattning
3. Bedömning av ansökan
4. Att skriva bra ansökan
5. Praktisk vägledning till Mina Sidor

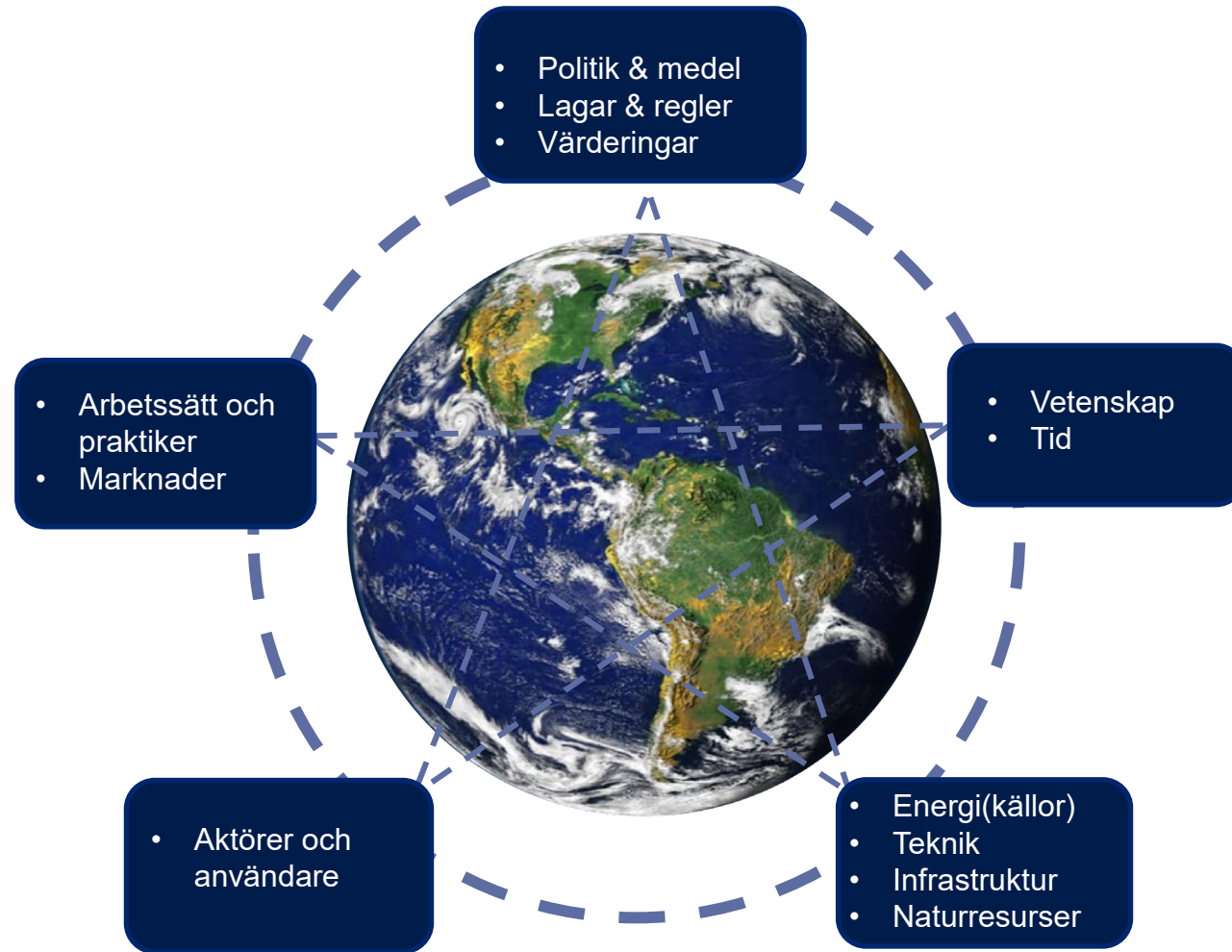
# Energiomställningen och samhällsutmaningarna

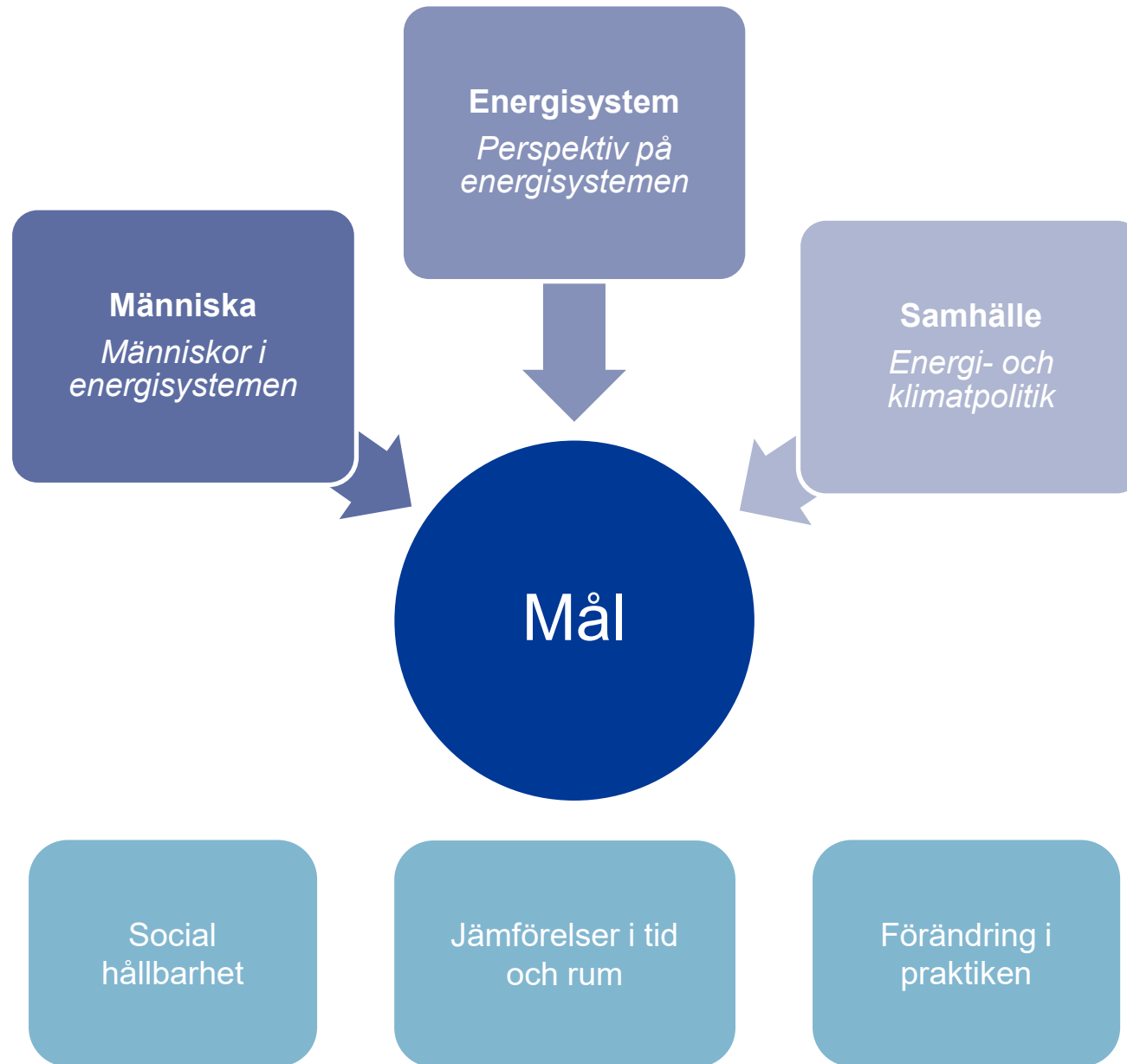


## Sverige ska bli världens första fossilfria välfärdsland



# Människa, energisystem och samhälle







1. Människa Energisystem och Samhälle
2. **Utlysningens omfattning**
3. Bedömning av ansökan
4. Att skriva bra ansökan
5. Praktisk vägledning till Mina Sidor



# Utlysning 4 - inriktning

*Studier som vågar föreslå nya arbetssätt, metoder, processer och verktyg och undersöka dem i praktiken i syfte att skapa lärande och förändring i riktning mot hållbara energisystem för alla.*

*Studier som tittar på verkliga fall och praktiker som kan utgöra goda exempel och resultera i förslag på förbättringar i riktning mot hållbara energisystem för alla.*

# Utlysning 4 - krav

*Forskare och andra samhällsaktörer ska samarbeta med varandra under hela projektets genomförande*

*LOI (Letter of intent) för deltagande aktörer ska bifogas till ansökan*

# Utlysning 4 - målgrupp

Projektledare och samordnande projektpart ska representera tvärvetenskapliga, samhällsvetenskapliga eller humanistiska perspektiv och forskningsmiljöer på:

- Universitet
- Högskola
- Forskningsinstitut

Forskningsaktörer såväl som organisationer inom offentlig sektor, näringslivsaktörer och ideella organisationer kan medverka som deltagare i projekten.

# Utlysning 4 – Utlysta medel och viktiga datum

Utlysta medel - ca 85 miljoner

Projekt om ca 2 till 7 miljoner kr

Högsta tillåtna stöd är 9 miljoner kr

Sista dag för att ansöka	Beslut planeras i	Tidigaste projektstart	Senaste projektstart	Projekt avslutas senast
31 augusti 2022	Januari 2023	1 mars 2023	1 maj 2023	31 december 2025



1. Människa Energisystem och Samhälle
2. Utlysningens omfattning
3. **Bedömning av ansökan**
4. Att skriva bra ansökan
5. Praktisk vägledning till Mina Sidor

# Bedömningsprocessen

1. Ansökan inkommer
2. Fyra externa granskare med olika kompetensområden och akademiska bakgrunder granskar ansökan
3. Bedömningsmöte
4. Energimyndigheten bereder ansökningarna
5. Beslut

# Ansökningarna bedöms utifrån

- Energi- och samhällsrelevans
- Vetenskaplig höjd och kvalitet
- Kompetens och genomförande
- Skapa dialog och förmedla kunskap och kompetens

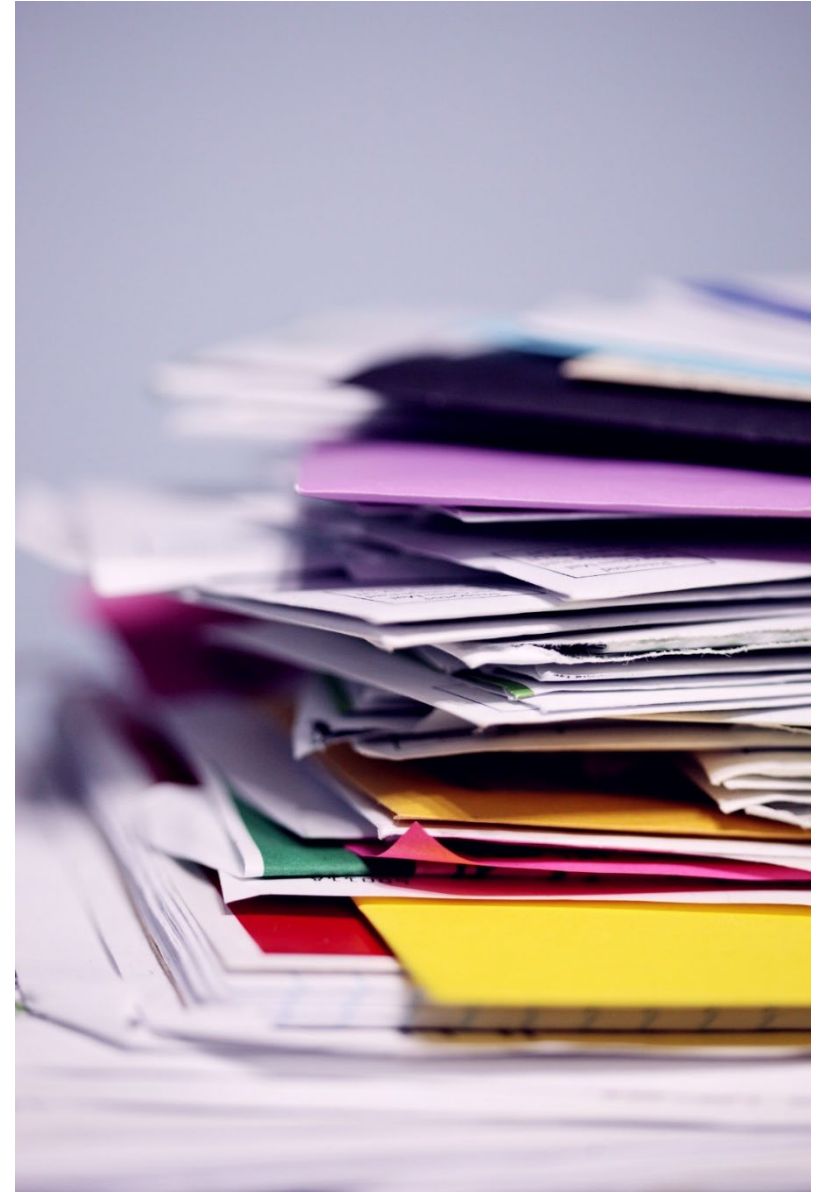


1. Människa Energisystem och Samhälle
2. Utlysningens omfattning
3. Bedömning av ansökan
4. **Att skriva bra ansökan**
5. Praktisk vägledning till Mina Sidor



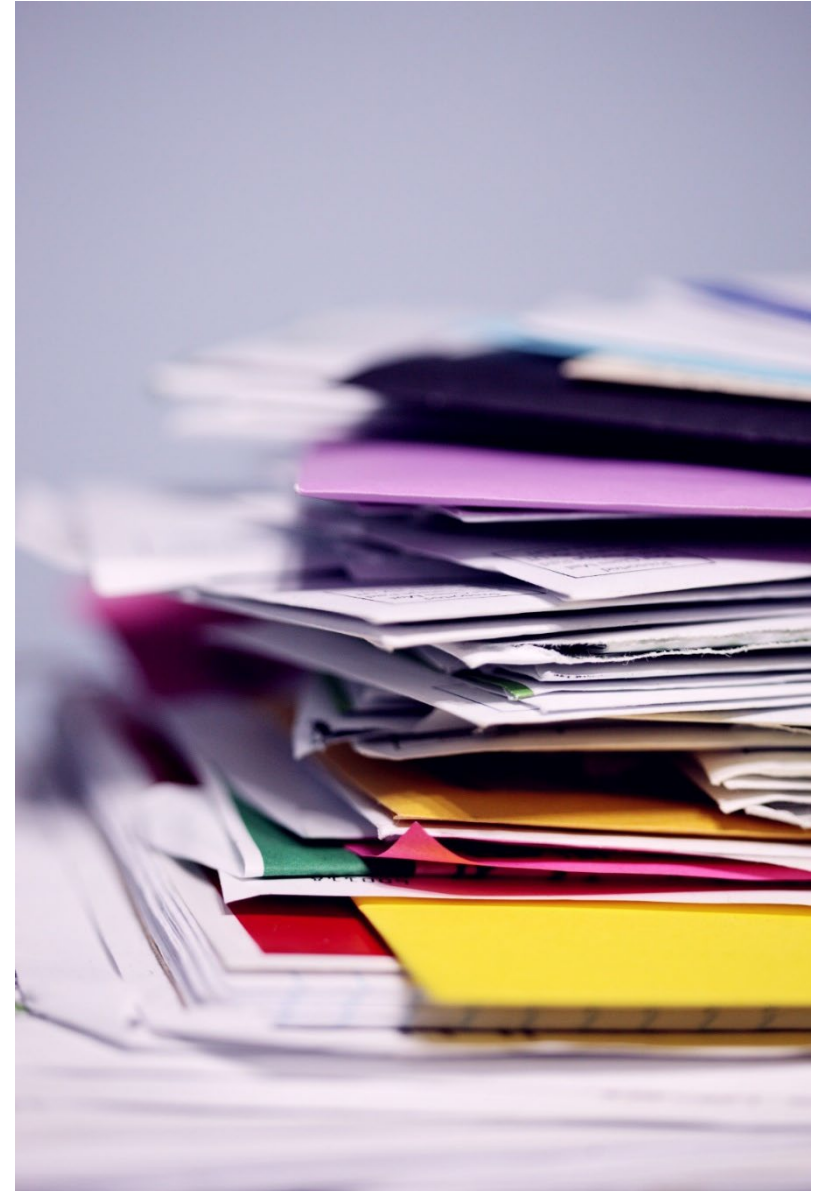
# Vad ansökan ska innehålla

- Beskrivning av projektets bidrag till vald energi- och samhällsutmaning
- Ha ett tydligt syfte
- Beskrivning av projektets empiriska och teoretiska utgångspunkter med referenser
- Tydliga mål vad projektet ska bidra med och som ska uppnås under projekttiden
- Beskrivning av deltagande aktörer (forskare och andra samhällsaktörer) samt LOIs för respektive samhällsaktör som deltar i projektets genomförande



# Vad ansökan ska innehålla, forts.

- En tydlig plan för hur samarbetet mellan forskare och andra samhällsaktörer ska ske i projektets genomförande
- Plan för referensgruppens sammansättning och hur den ska användas
- Fullmakter
- Maximalt tre bilagor utöver eventuella fullmakter:
  - CVn (sammanfoga i ett dokument)
  - Referenser
  - LOI från deltagande samhällsaktörer (sammanfoga i ett dokument)



# Jämställdhet

- Hur väl beaktas frågor om **jämställdhet** i projektets genomförande? Exempelvis med avseende på:
  - projektgruppens sammansättning
  - projektgruppen under projektets genomförande
  - sammansättningen av projektets referensgrupp
  - gentemot studerade aktörer och målgrupper
  - projektets tilltänkta effekter i samhället

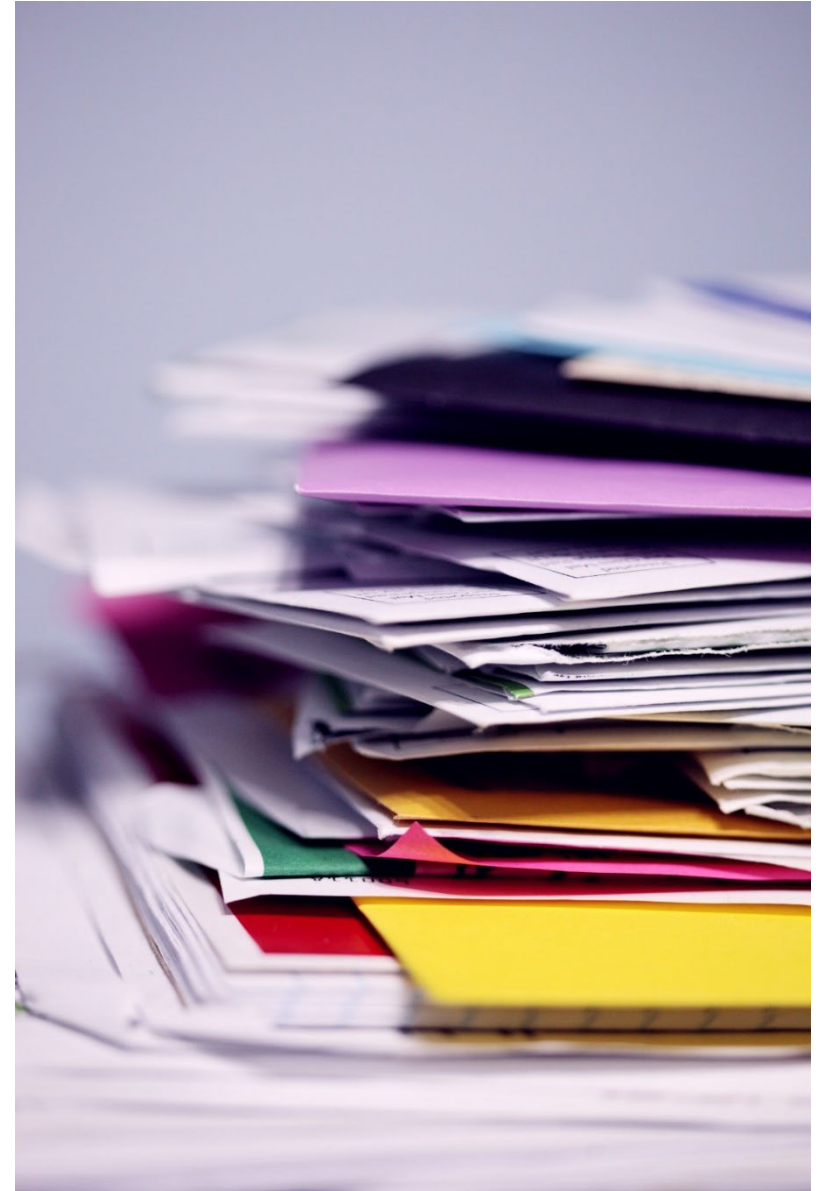
Läs mer om Energimyndighetens hantering av jämställdhet respektive kön och genusfrågor här: [Söka stöd \(energimyndigheten.se\)](https://www.energimyndigheten.se/sok-stod)

# Kön- och genus

- Är köns- och genusperspektiv tillämpligt när det gäller projektets inriktning? Motivera ditt svar.
  - Om det är tillämpligt, hur väl redogör ansökan för om kön- och genusperspektiv är relevant för projektet, och i så fall, hur integreras det i projektets inramning och forskningsfrågor?
  - Om köns- och genusperspektiv är relevant att inkludera i projektets inramning, hur väl inarbetas det i projektgenomförandet?

# Tips

- Påbörja ansökan i tid – så att du hinner fråga
  - Ej möjligt att ställa frågor mellan v.26-31
- Läs den fullständiga utlysningstexten noga!
- Skriv så att den som inte är insatt i ämnet kan förstå vad projektet ska bidra med
- Bifoga alla obligatoriska dokument!

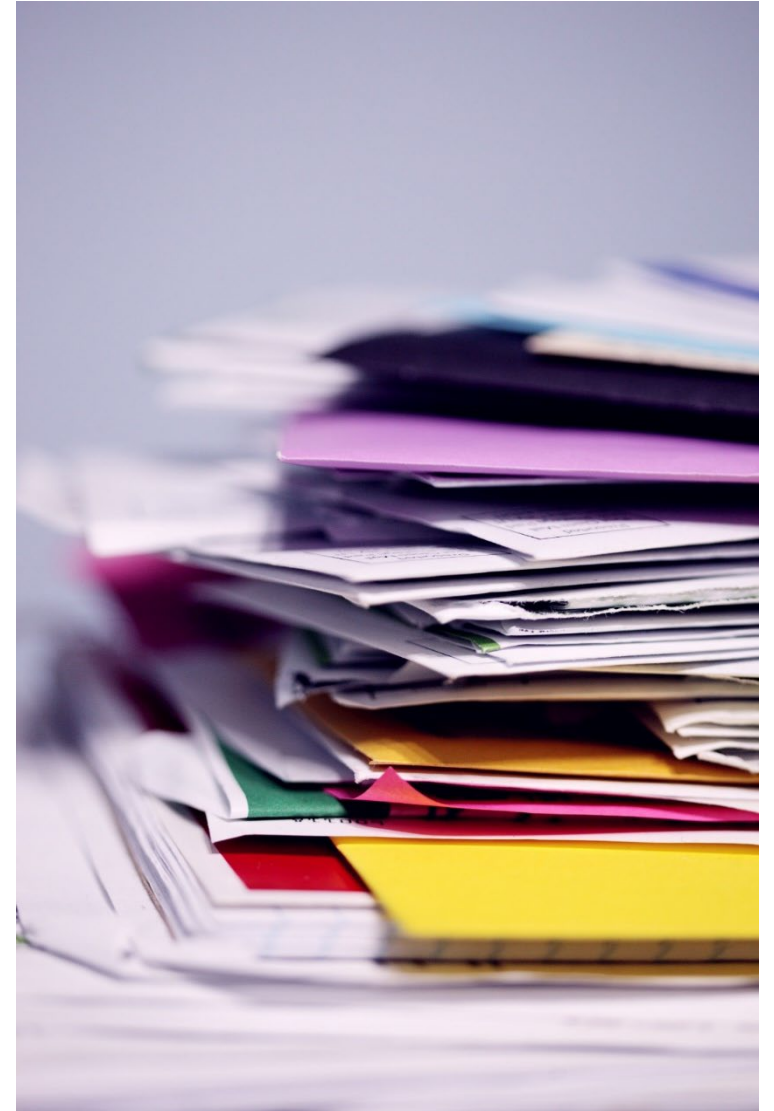




1. Människa Energisystem och Samhälle
2. Utlysningens omfattning
3. Bedömning av ansökan
4. Att skriva bra ansökan
5. **Praktisk vägledning till Mina Sidor**

# Börja med ansökan när du fått din behörighet!

- Mina Sidor
- Ansök om behörighet för e-tjänsten "Finansiering av forskning och innovation"



# Fullmakt

## Projektledare

- Den **person** som vi kommunicerar med
- Agerar ombud för alla sökande organisationer i projektet (har fullmakt)

## Projektpart

- de **organisationer** som deltar och har kostnader i projektet (dock ej organisationer som utför konsultuppdrag för stödmottagarens räkning)

## Koordinator

- den **projektpart** som tar emot stödet från Energimyndigheten
- vidarebefordrar stöd till övriga stödmottagare som deltar i projektet

## Stödmottagare

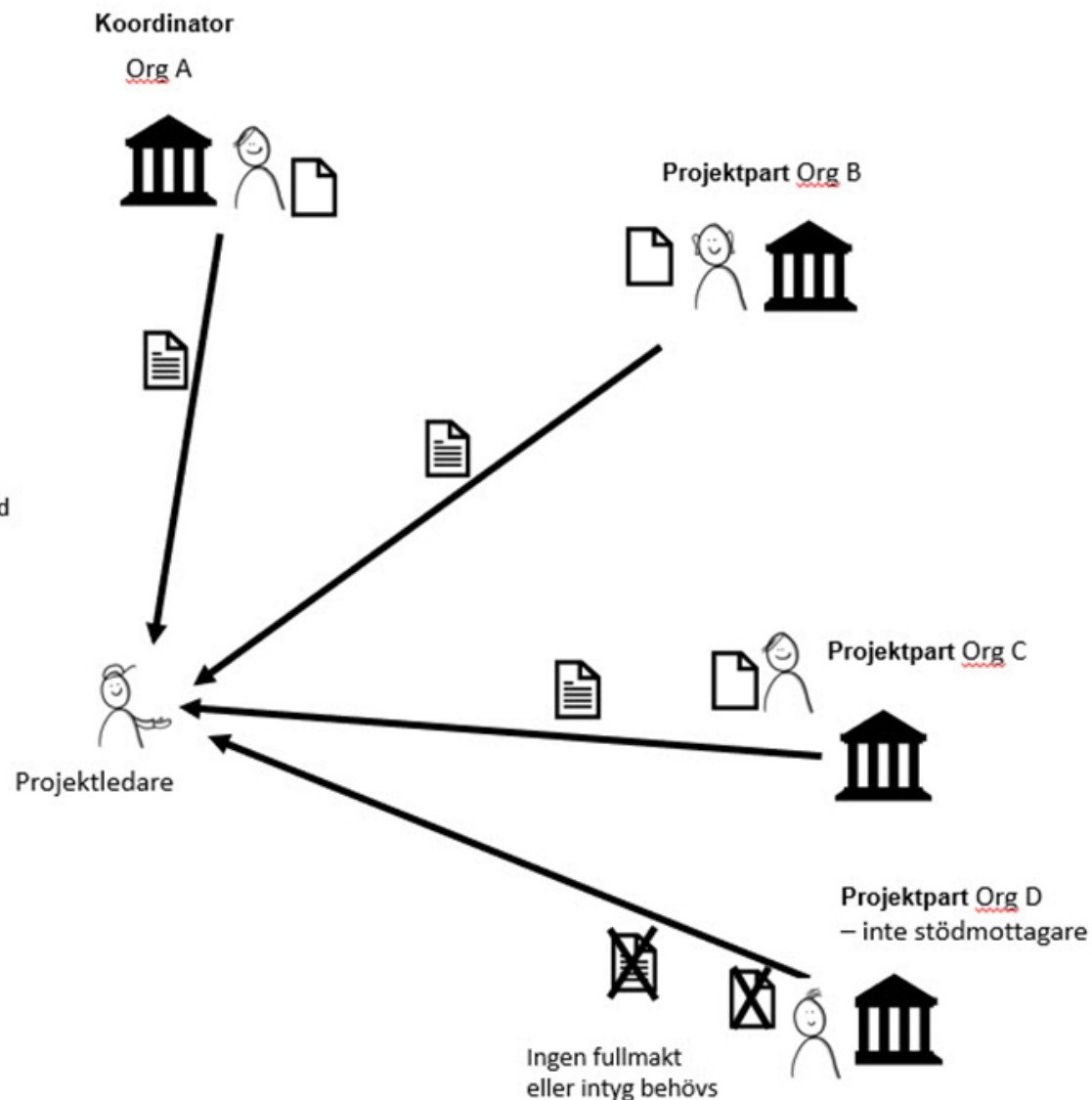
- den **organisation** eller de organisationer som får stöd



Fullmakt som visar att projektledaren får rätt att företräda en projektpart



Intyg som styrker att den person som skriver på som fullmaktsgivare är behörig att göra så (behövs ej om fullmaktsgivaren har rätt att teckna firman ensam)





Mer info om att söka stöd

Om fullmakter

# Frågor?



# Välkommen att skicka in din ansökan!

Få det senaste från Energimyndigheten direkt i din mejl. Prenumerera på nyheter, nyhetsbrev, utlysningar med mera på [www.energimyndigheten.se/prenumerera](http://www.energimyndigheten.se/prenumerera)

**Besök oss på**  
[www.energimyndigheten.se](http://www.energimyndigheten.se)

