



Bidra till en snabbare omställning till ett transporteffektivt samhälle

Informationsmöte utlysning 7 inom forskningsprogrammet

20 januari 2022

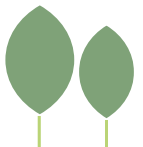
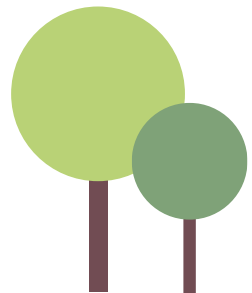
Catharina Norberg
Adam Mickiewicz



Dagens agenda

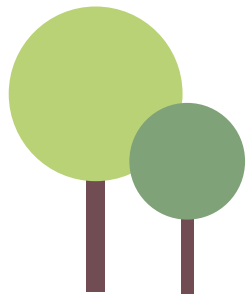
- Aktuell utlysning
- Anvisningar till ansökan
- Mina sidor
- Beredningsprocessen
- Övriga frågor?

Tillfälle för frågor efter varje punkt.



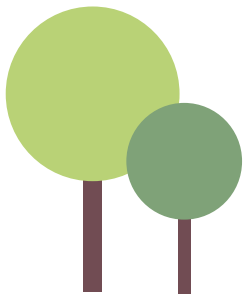
Programvision

Ett transporteffektivt samhälle, där människor kan mötas och leva, som är jämlikt, tillgängligt och resurseffektivt.



Vad efterfrågar vi?

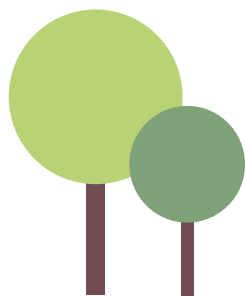
Med ett transporteffektivt samhälle avses ett samhälle där de transporter som utförs är så effektiva som möjligt utifrån energi-, miljö-, sociala och ekonomiska perspektiv för att åstadkomma tillgänglighet, hållbarhet och konkurrensförmåga. I ett transporteffektivt samhälle är tillgängligheten god för alla medborgare samtidigt som mängden trafik som krävs för att uppnå tillgängligheten inte ökar.



Samverkan

Projekt där olika typer av aktörer (exempelvis från offentlig sektor, akademi och forskningsinstitut samt näringsliv) samverkar är ett krav, dvs projekt som har en tydlig medverkan från relevanta aktörer som kan bidra med ökad relevans samt nyttiggörande av projektets resultat.

Beroende på typ av projekt så kan detta krav innebära allt från projekt där alla aktörer ingår som samskapande projektparter till projekt där några aktörer samverkar med projektet via en referensgrupp till projektet

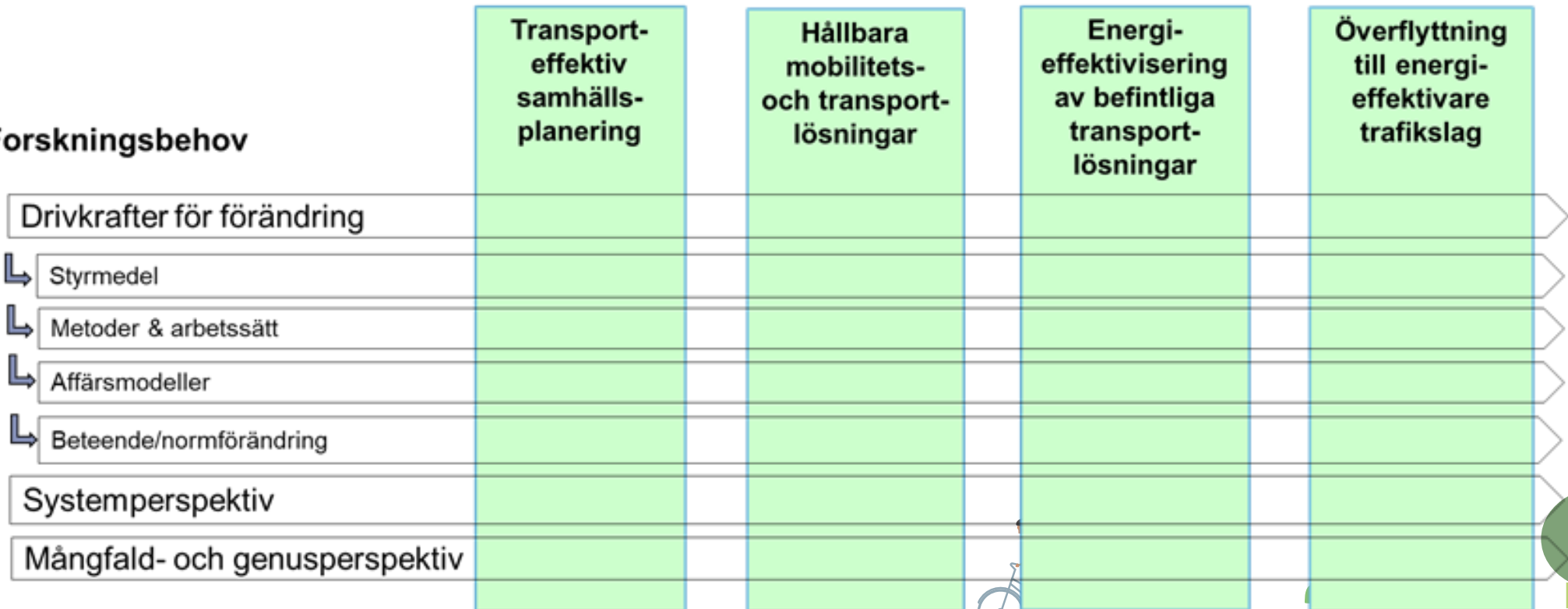


Vad efterfrågar vi?

Programmets vision:

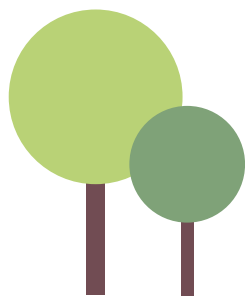
Ett transporteffektivt samhälle, där människor kan mötas och leva, som är jämlikt, tillgängligt och resurseffektivt.

Forskningsbehov



Preliminär tidsplan för utlysningen

- Utlysningen öppen till 16 mars
- Bedömning och prioritering av bedömare - april
- Ev. begärda kompletteringar från sökande - apr-sep
- Beredning och beslutsprocess Energimyndigheten
jun - okt
- Projekt kan tidigast starta 31 okt. Beslutsdatum är
tidigaste startdatum. Energimyndigheten kan inte bevilja
medel retroaktivt.



Bedömningskriterier

Omställningspotential för transportsystemet

- I vilken grad bidrar projektet till omställningen till ett transporteffektivt samhälle som är jämlikt tillgängligt och resurseffektivt?
- I vilken grad bidrar projektets ansats till att **skynda på implementeringen av lösningar och/eller kunskaper?**

Projektförslagets kvalitet

- Hur väl beskrivs nuläget/forskningsläget inom området som projektet avser att beforska?
- Hur nyskapande är projektet i relation till sitt forskningsområde.
- Hur väl beskrivs metod och angreppssätt som används i projektet?
- Hur väl är frågeställningar och mål med projektet beskrivna.
- **Hur väl beaktar sökande jämställdheten vid projektgruppens sammansättning, arbetsfördelning och arbetsvillkor?**
- **I vilken grad redogör sökanden på ett tydligt sätt för om köns-, genus och mångfaldsperspektivet är relevant att inkludera respektive inte inkludera i projektet?**

Relevans

- Har projektet en tydlig koppling till ett eller flera av utlysningens fokusområden?
- **Är projektets huvudsyfte att bidra till omställningen till ett transporteffektivt samhälle så som det definieras i kapitel 1 i utlysningstexten?**
- **Är relevanta aktörer involverade och samverkar i projektet i tillräcklig utsträckning för att uppnå projektmålen**



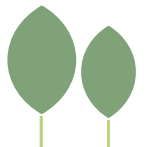
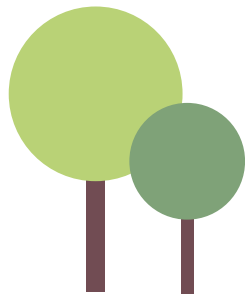
Bedömningskriterier fortsättning

Nyttiggörande och spridning

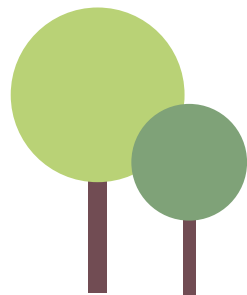
- I vilken mån kan projektet komma till nytta, t ex genom kunskapsuppbyggnad, publikationer, nya varor, tjänster eller processer, kommersialisering och implementering?
- I vilken grad nyttiggörs och sprids resultaten av projektet?
- **I vilken grad är mottagarna av resultaten involverade i projektets upplägg och genomförande** för att syftet med projektet ska kunna uppnås?
- **I vilken grad är övriga relevanta aktörer involverade i projektet?**

Genomförbarhet

- Är målen med projektet konkreta, och rimligt ambitiösa?
- Är förslaget till arbetsplan konkret och tidsmässigt realistisk?
- Har aktörerna rätt kompetens och rätt resurser för att genomföra satsningen?
- Är budgeten rimlig i förhållande till de tänkta insatserna och målen?
- **Om köns-, genus och mångfaldsperspektivet är relevant för projektet hur väl inarbetas detta i projektgenomförandet?**



Paus för frågor kring aktuell utlysning

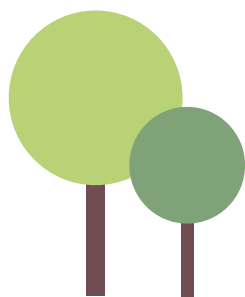


Anvisningar till ansökan

- Ansökan ska skickas in via Energimyndighetens ansökningsportal [Mina sidor](#)
- Ett antal hjälpstugor ordnas för Mina sidor

Du har möjlighet att titta in i vår öppna hjälpstuga där du kan få hjälp om du har frågor kring inloggning eller ansökningsformuläret.

[Se vilka tillfällen](#) Hjälpstugan är öppen via Microsoft Teams.



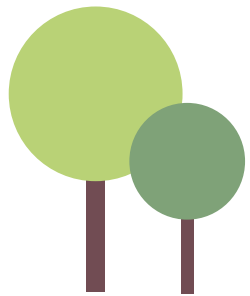
Viktiga dokument

Läs i första hand detta innan du söker:

- Den fullständiga utlysningstexten
- [Anvisningar för sökanden](#)

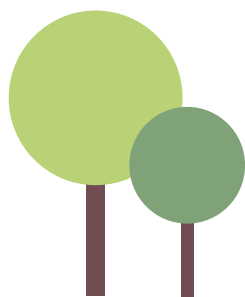
Tips! Titta gärna på [programsidan](#) för mer information om programmet.

Efter infomötet kommer även läggas ut en FAQ på utlysningssidan



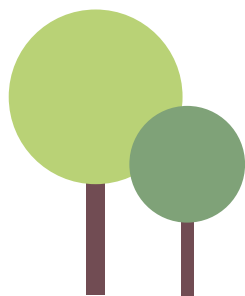
Bilagor

- Bifoga projektledarens och andra nyckelpersoners CV om max en A4-sida vardera (obligatoriskt)
- Eventuella figurer och bilder som det hänvisas till i texten kan bifogas. Observera att projektbeskrivningen ska framgå av ansökningsformuläret och ska inte bifogas som bilaga.
- Bilagorna ska tydligt komplettera ansökningsformuläret och inte innehålla samma information som ansökningsformuläret.



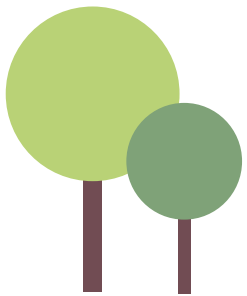
Stödnivåer

- Projekt inom denna utlysning förväntas omfatta ca 2-7 miljoner kronor beviljat stöd från Energimyndigheten, högst tillåtna stöd är 9,5 miljoner kronor per projekt. I utlysningen finns totalt cirka 45 miljoner kronor tillgängliga för de projektparter som beviljas stöd.
 - Hur stor andel av kostnaderna varje projektpart kan få stöd för beror bland annat på:
 - hur stora stödberättigande kostnader som projektparten har
 - om projektparten är ett företag eller bedriver **icke-ekonomisk verksamhet**
 - vilken forskningskategori som aktiviteterna i projektet anses motsvara.
- (se mer info i Fullständiga utlysningstexten kap 6)

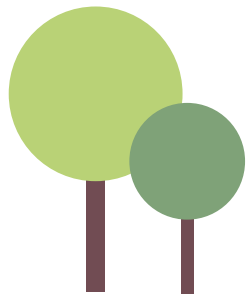


Viktigt med korrekt ansökan

- Ansökningar som inte innehåller begärd information i Mina sidors fält kan komma att avslås utan att Energimyndigheten begär komplettering av dessa.
- Under granskningstiden har Energimyndigheten rätt att begära in kompletteringar från sökande. Sökande har emellertid inte rätt att kräva att ansökan ska kompletteras efter det att ansökningstiden gått ut.
- **VIKTIGT!** Att lämna in en korrekt och fullständig ansökan så att bedömningen underlättas och att beredningstiden minskar.



Paus för frågor kring ansökan



Beredningsprocessen



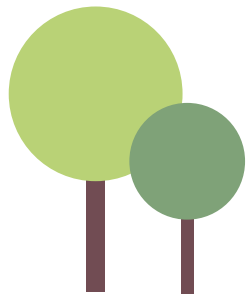
- Utlysning öppen dec 2021-mar 2022

- Mar-apr: Intern beredning av ansökningar

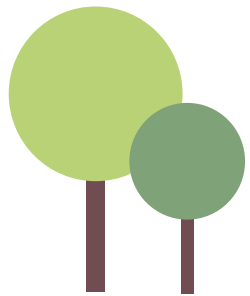
- Apr: Diskussion och bedömning av ansökningar tillsammans med extern bedömar-grupp resulterar i rekommendationer inför fortsatta beredningsarbetet.

- Maj-jun:
- Intern beredning
 - Begäran om kompletteringar från sökanden
 - Ta fram underlag för beslutskrivandet

- Jun-okt
- Skriva beslut.
 - Vid behov begäran om ytterligare kompletteringar
 - Alla sökanden bör ha fått besked senast i okt.

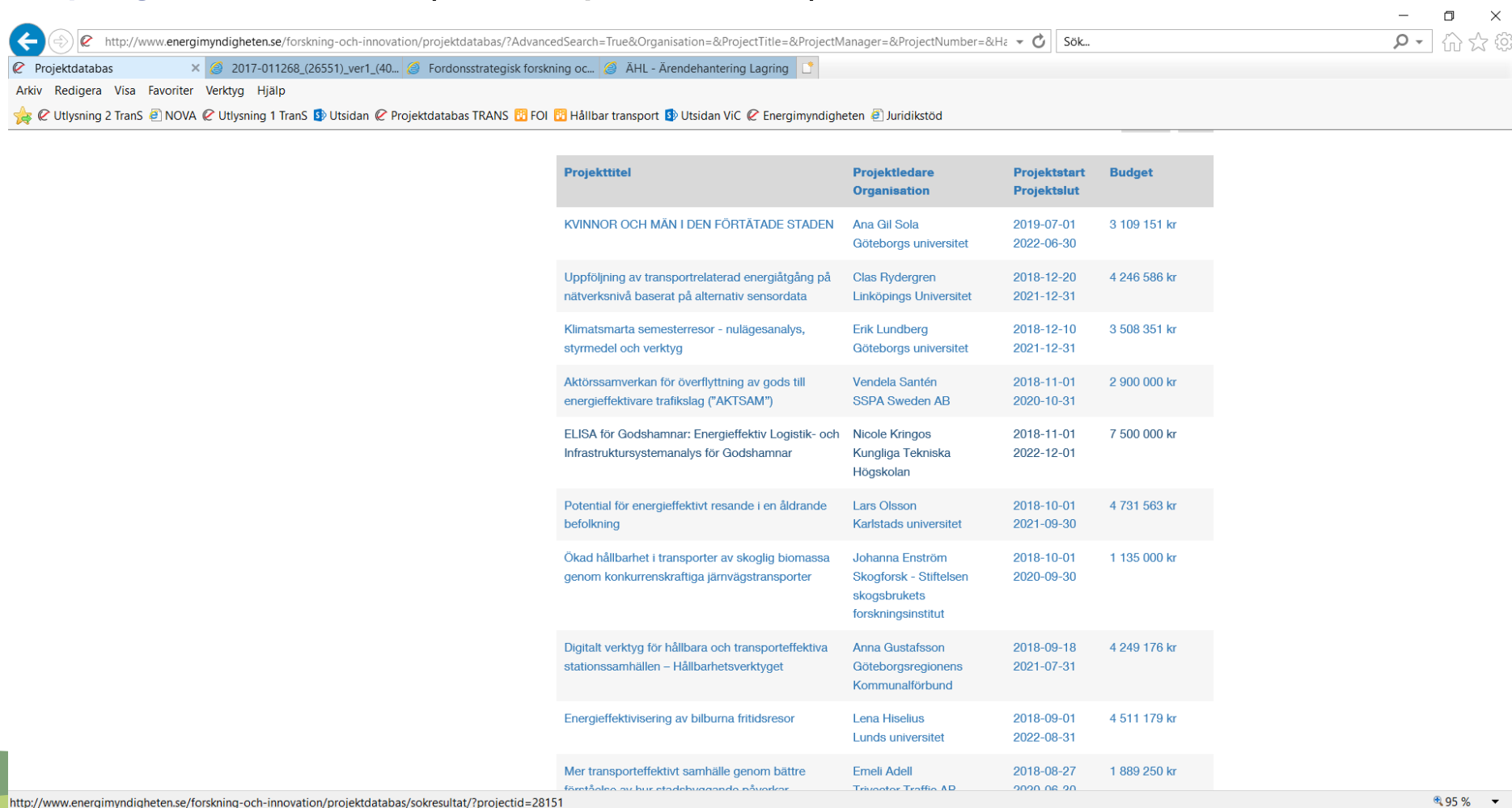


Paus för frågor kring beredningsprocessen och övriga frågor

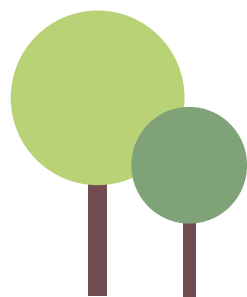


Projekt databasen

Information om tidigare beviljade projekt hittas i [Energimyndighetens projekt databas](http://www.energimyndigheten.se/forskning-och-innovation/projekt-databas) (klicka på länken)



Projekttitel	Projektledare Organisation	Projektstart Projektslut	Budget
KVINNOR OCH MÅN I DEN FÖRTÅTADE STADEN	Ana Gil Sola Göteborgs universitet	2019-07-01 2022-06-30	3 109 151 kr
Uppföljning av transportrelaterad energiåtgång på nätverksnivå baserat på alternativ sensordata	Clas Fydergren Linköpings Universitet	2018-12-20 2021-12-31	4 246 586 kr
Klimatsmarta semesterresor - nulägesanalys, styrmedel och verktyg	Erik Lundberg Göteborgs universitet	2018-12-10 2021-12-31	3 508 351 kr
Aktörssamverkan för överflyttning av gods till energieffektivare trafikslag ("AKTSAM")	Vendela Santén SSPA Sweden AB	2018-11-01 2020-10-31	2 900 000 kr
ELISA för Godshamnar: Energieffektiv Logistik- och Infrastruktursystemanalys för Godshamnar	Nicole Kringos Kungliga Tekniska Högskolan	2018-11-01 2022-12-01	7 500 000 kr
Potential för energieffektivt resande i en äldre befolkning	Lars Olsson Karlstads universitet	2018-10-01 2021-09-30	4 731 563 kr
Ökad hållbarhet i transporter av skoglig biomassa genom konkurrenskraftiga järnvägstransporter	Johanna Enström Skogforsk - Stiftelsen skogsbrukets forskningsinstitut	2018-10-01 2020-09-30	1 135 000 kr
Digitalt verktyg för hållbara och transporteffektiva stationssamhällen - Hållbarhetsverktyget	Anna Gustafsson Göteborgsregionens Kommunalförbund	2018-09-18 2021-07-31	4 249 176 kr
Energieffektivisering av bilburna fritidsresor	Lena Hiselius Lunds universitet	2018-09-01 2022-08-31	4 511 179 kr
Mer transporteffektivt samhälle genom bättre företåles av kuststadsbaserade påverkar	Emeli Adell Trafikverket Trafik AB	2018-08-27 2020-08-20	1 889 250 kr



Kontaktuppgifter

Har ni fler frågor fram tills utlysningen stänger den 16 mars så hör gärna av er till:

[Catharina Norberg](#)

016-544 20 98

[Adam Mickiewicz](#)

016-542 06 30

[Maria Alm](#)

016-544 21 87

