



Vill du bidra till en hållbar utbyggnad av solei?

Informationsträff 10 mars 2020

Dagens informationsträff

- Utlysningens syfte och inriktning
- Bedömningskriterier
- Vem kan söka stöd?
- Kostnader och stöd
- Så här söker du stöd
- Vad händer efter att ansökan lämnats in?
- Om du beviljas stöd
- Frågor

Korta fakta om utlysningen



Utlysningen stänger 14 april 2020 (kl. 23.59)



Projektet kan starta tidigast den 1 september 2020 och som längst pågå till 31 december 2023.



Varje projekt kan beviljas maximalt 5 miljoner kronor i stöd. Total projektbudget kan dock vara större.



Totalt kommer ca 30 miljoner kronor delas ut i stöd till olika projekt

Utlysningens syfte och inriktning

Syfte



Ett långsiktigt hållbart energisystem i Sverige



Lösningar som kan kommersialiseras genom näringsliv i Sverige och därmed bidra till hållbar tillväxt

Inriktning



Socialt hållbar och inkluderande utbyggnad

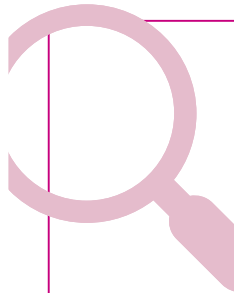


Ekologisk hållbarhet och miljöpåverkan



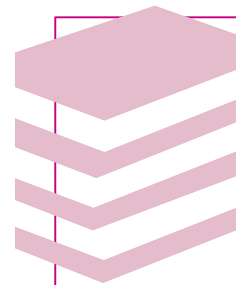
Integration i elsystemet

Bedömningskriterier



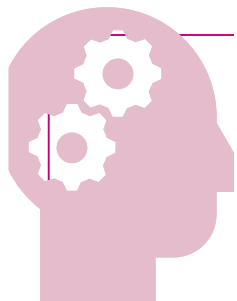
Potential att bidra till utlysningens syfte

I vilken grad projektet bidrar till utlysningens syfte genom en eller flera av utlysningens inriktningar



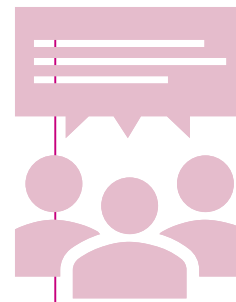
Nyhetsvärde eller innovationshöjd

I vilken grad projektet bidrar till att ta fram ny kunskap eller har ett högt innovativt värde



Kompetens och genomförande

I vilken grad projektet bedöms vara genomförbart inklusive om det är säkerställt att projektutförarnas samlade kompetens är tillräcklig för projektets genomförande.



Nyttiggörande och spridning

I vilken grad projektet väntas ge faktisk nytta i Sverige, exempelvis i form av kunskaps- och kompetensuppbyggnad eller näringslivsutveckling, och i vilken grad dess resultat väntas spridas till relevanta aktörer

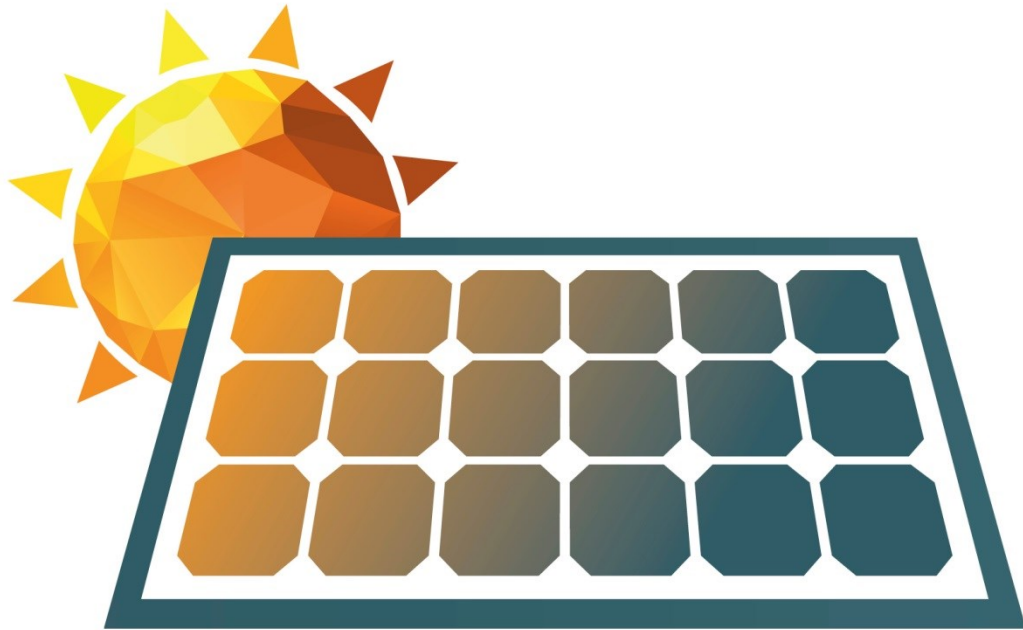
Vem kan söka stöd?

- Alla organisationer som kan bidra till utlysningens syfte och inriktning kan söka stöd
- Tillåtet att vara flera olika organisationer som deltar i samma projekt
- Tänk på jämställdhet och mångfald i projektgrupp och genomförande
- Tillåtet att söka stöd för mer än ett projekt – men du ska kunna genomföra alla samtidigt

Vilka kostnader kan jag få stöd för?

- Ta med **hela** projektets stödberättigande kostnader i ansökan
- Endast kostnader som uppstår *som direkt följd av projektet* är stödberättigande
 - Indirekta kostnader får bara tas upp av de som bedriver icke-ekonomisk verksamhet
- Kostnader ska vara faktiska och bokföringen

Hur stort stöd kan jag få?



- Varje projekt kan få **som mest 5** mkr i stöd, men den totala projektbudgeten kan vara större
- **Stödnivån** (andel av kostnaderna som bekostas av Energimyndigheten) beräknas **per projektpart**
 - Storlek och typ av organisation
 - Typ av aktiviteter

Stödnivåer

Typ av forskning och utveckling	Små företag	Medelstora företag	Stora företag	Icke-ekonomiska aktörer
Genomförbarhetsstudie	70 %	60 %	50 %	100 %
Grundforskning	100 %	100 %	100 %	100%
Industriell forskning	70 %	60 %	50 %	100 %
Experimentell utveckling	45 %	35 %	25 %	100 %

Beskriver högsta **möjliga** stödnivå som Energimyndigheten får ge

Vad är ekonomisk verksamhet?

- Tillhandahållande av varor och tjänster på en marknad
- Uthyrning av utrusning etc. till företag
- Uppdragsforskning
- Tillhandahållande av tjänst eller vara och det finns minst en konkurrent eller marknad för dessa
- I samverkan mellan forskningsorganisation och företag – ingen otillbörlig fördel för företaget (projektets syfte, fördelning av risker och resultat etc.)

Så här söker du stöd

- Lämna i första hand in din ansökan i E-kanalen
 - Ansök om behörighet i god tid
 - I E-kanalen: välj "Ny ansökan", därefter "Utlysning" och sedan program "El från solen" och utlysning "Utlysning 2020"
 - Fyll i alla fält. Det är även tillåtet att skicka med bilagor om högst 20 sidor.
 - Lämna in din ansökan senast

Klicka på "Ansök om behörighet för projektledare"



e-tjänster 

- ▶ Inloggning
- ▼ **Ansök om behörighet**
 - Ansök om behörighet för projektledare
- ▶ Frågor och svar
- ▶ Kontakta oss

Ansök om behörighet

I e-kanalen kan du skicka in din ansökan, följa ärendet samt göra läges- och slutrapporter. För att du ska kunna skicka in en ansökan i e-kanalen måste du ansöka om behörighet. Det är projektledaren som formellt ska skicka in ansökan och som behöver ansöka om behörighet, dvs användarnamn och lösenord.

Ansök via länken 'Ansök om behörighet för projektledare' i vänstermarginalen.

Observera att det kan ta upp till en arbetsdag innan du får dina inloggningsuppgifter.

<https://minasidor.energimyndigheten.se/>

Klicka på "Ny ansökan"

Klicka på "Utllysning"

Välj "El från solen"

Välj "Utllysning 2020"

- ▶ Start
- ▶ **Ny ansökan**
- ▶ Påbörjade ansökningar
- ▶ Skickade ansökningar
- ▶ Pågående ärenden
- ▶ Avslutade ärenden
- ▶ Logga ut

Kontakta oss:

Telefontjänst

Telefontid: 07.00 - 17.00
(helgfria vardagar)

Tfn: 016-544 22 11

[Energikartläggningsstöd](#)

[Övriga ärenden](#)

Användarhandledningar







[Lathund](#)

[Planeringsbidrag](#)

[Energikartläggningsstöd](#)

v.2.20.0.23896


Start

- Utllysning 
- Enskilt projekt 
- Affärsutveckling 
- Planeringsbidrag 
- Resebidrag 
- Energi- och klimatrådgivare 
- Energieffektiviseringsstöd 
- Stöd till Energikartläggning 

Energimyndighetens
Program

El från solen

Utllysning

Utllysning 2020 

Gå vidare

Vad händer efter att jag lämnat in min ansökan?

- Går **inte** att komplettera ansökan i efterhand
- Kommer bedömas av externa experter som inte jobbar på Energimyndigheten (rådgivande) och Energimyndighetens anställda
- Om det finns oklarheter i ansökan **kan** Energimyndigheten komma att begära ytterligare uppgifter i efterhand
- Beslut väntas efter sommaren



Om du beviljas stöd



Grattis!



Projektledare och **behörig representant** undertecknar villkoren accepteras



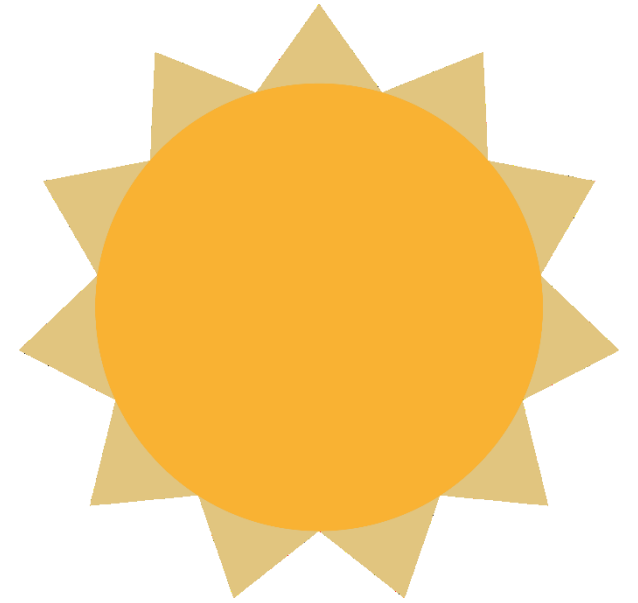
Projektet startar tidigast 1 september 2020 och pågå som längst till 31 december 2023



Lägesrapport och ekonomisk redovisning lämnas in minst en gång per år.
Slutrapport och ekonomisk slutredovisning lämnas in i samband med projektets avslut.

Frågor?

- Energimyndighetens handläggare svarar gärna på frågor till och med 16.00 den 14 april 2020.
 - Vi kommenterar inte på projektidéer men svarar gärna på frågor om utlysningen
 - Mer information om forskningsutlysning i länkar som följer



[Länk till webben - Utlysning 2020](#)

[Länk till webben - El från Solen](#)



Energimyndigheten

Kontaktuppgifter

Christopher Frisk
christopher.frisk@energimyndigheten.se
Telefon: 016 - 544 21 97

Linn Sjöström
linn.sjostrom@energimyndigheten.se
Telefon: 016 - 542 06 43